

# DOSSIER SANITARIO ELETTRONICO (DSE)

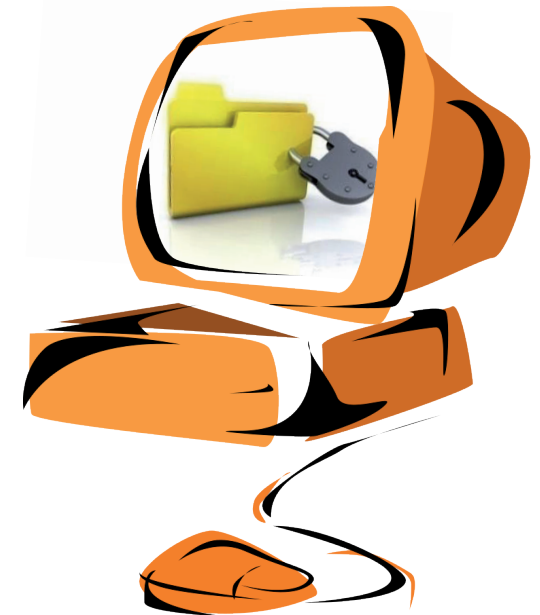
## **Per informazioni**

Ufficio Relazioni con il Pubblico  
e Rapporti con le Associazioni  
Tel. 051. 2141259 - [urp@aosp.bo.it](mailto:urp@aosp.bo.it)

Ufficio Privacy  
Tel. 051.2144021 - [ufficio.privacy@aosp.bo.it](mailto:ufficio.privacy@aosp.bo.it)

Comunicazione ed ufficio stampa

Rev.01 aprile 2015



## Che cos'è?

E' molto più di una semplice cartella clinica elettronica: è l'insieme dei dati sanitari in formato elettronico relativi al Suo stato di salute, raccolti dall'Azienda Ospedaliero-Universitaria Policlinico S.Orsola-Malpighi in occasione di eventi clinici presenti e passati (prestazioni di laboratorio, visite ambulatoriali, accessi al pronto soccorso, ricoveri, ecc.) e consultabile on line, da parte di tutti i professionisti sanitari dell'Azienda che di volta in volta la prenderanno in cura.

## Come si attiva?

L'attivazione del Suo DSE è una scelta autonoma e facoltativa. Per costituirlo occorre un **consenso** specifico che può essere rilasciato dal paziente o da chi lo rappresenta ogniqualvolta acceda all'Ospedale nelle modalità previste dalla relativa Informativa.



Il consenso viene raccolto dal personale sanitario dell'Azienda in forma orale, con contestuale annotazione informatica.

## Facoltatività del consenso e conseguenze in caso di rifiuto a fornirlo

Il mancato consenso alla costituzione del DSE non incide sulla possibilità di accedere alle cure richieste. Si rileva tuttavia che un Suo rifiuto alla formazione del DSE creerebbe grandi difficoltà agli operatori sanitari in termini di disponibilità immediata delle Sue informazioni sanitarie.

## A cosa e a chi serve?

Il trattamento dei dati sanitari tramite il DSE è effettuato al fine di migliorare i processi di prevenzione, diagnosi, cura e riabilitazione.

Il DSE serve pertanto a:

- tutti i professionisti sanitari aziendali che di volta in volta la prenderanno in cura al fine di consultare tutte le informazioni prodotte all'interno dell'intero Ospedale e non solo quelle relative alla singola Unità Operativa;
- Lei per evitare di portare con sé la documentazione cartacea relativa a prestazioni effettuate presso l'Ospedale.

## Cosa contiene?

Tutta la Sua storia sanitaria, completa e sempre aggiornata, limitatamente alle analisi effettuate ed alle prestazioni ricevute presso le nostre strutture. A titolo esemplificativo e non esaustivo, fanno parte del DSE i seguenti documenti: referti, lettere di dimissione ospedaliera, analisi di laboratorio, ecc.

## Come viene usato?

La consultazione del DSE da parte del personale sanitario avviene in forma protetta e riservata attraverso l'utilizzo di credenziali personali.

## Revoca

Naturalmente, in qualsiasi momento, può revocare il consenso alla creazione del DSE. In questo caso, i dati non saranno più visibili da parte dei professionisti sanitari che l'avranno in cura. Questa scelta va comunicata direttamente all'Ufficio Privacy.

## Oscureamento del singolo evento

Una volta espresso il consenso, può decidere di non rendere visibile all'interno del DSE i dati relativi a singoli episodi di cura prodotti all'interno dell'Azienda (ad es. una prestazione di pronto soccorso, un ricovero, una certa prestazione specialistica). Questa possibilità è chiamata "diritto all'oscureamento" e può essere esercitata:

- immediatamente, comunicandolo al Medico refertante;
- successivamente, rivolgendosi all'Ufficio Privacy.

## Titolare e Responsabili del trattamento

**Titolare:** l'Azienda Azienda Ospedaliero-Universitaria di Bologna Policlinico S.Orsola-Malpighi.

**Responsabili:** i soggetti individuati secondo il Regolamento aziendale attuativo delle disposizioni in materia di protezione dei dati personali.

## I suoi diritti

Anche nel caso del trattamento dei Suoi dati attraverso il DSE, ha diritto in ogni momento ad ottenere, ai sensi dell'art. 7 del decreto legislativo 196/2003, la conferma dell'esistenza di dati che la riguardano e la loro comunicazione in maniera intelligibile; ha diritto di conoscere le categorie di soggetti ai quali i Suoi dati personali possono essere comunicati o che possono venirne a conoscenza per legge o regolamento. Lei ha anche il diritto di opporsi, in tutto o in parte, per motivi legittimi e per iscritto, al trattamento dei Suoi dati personali.