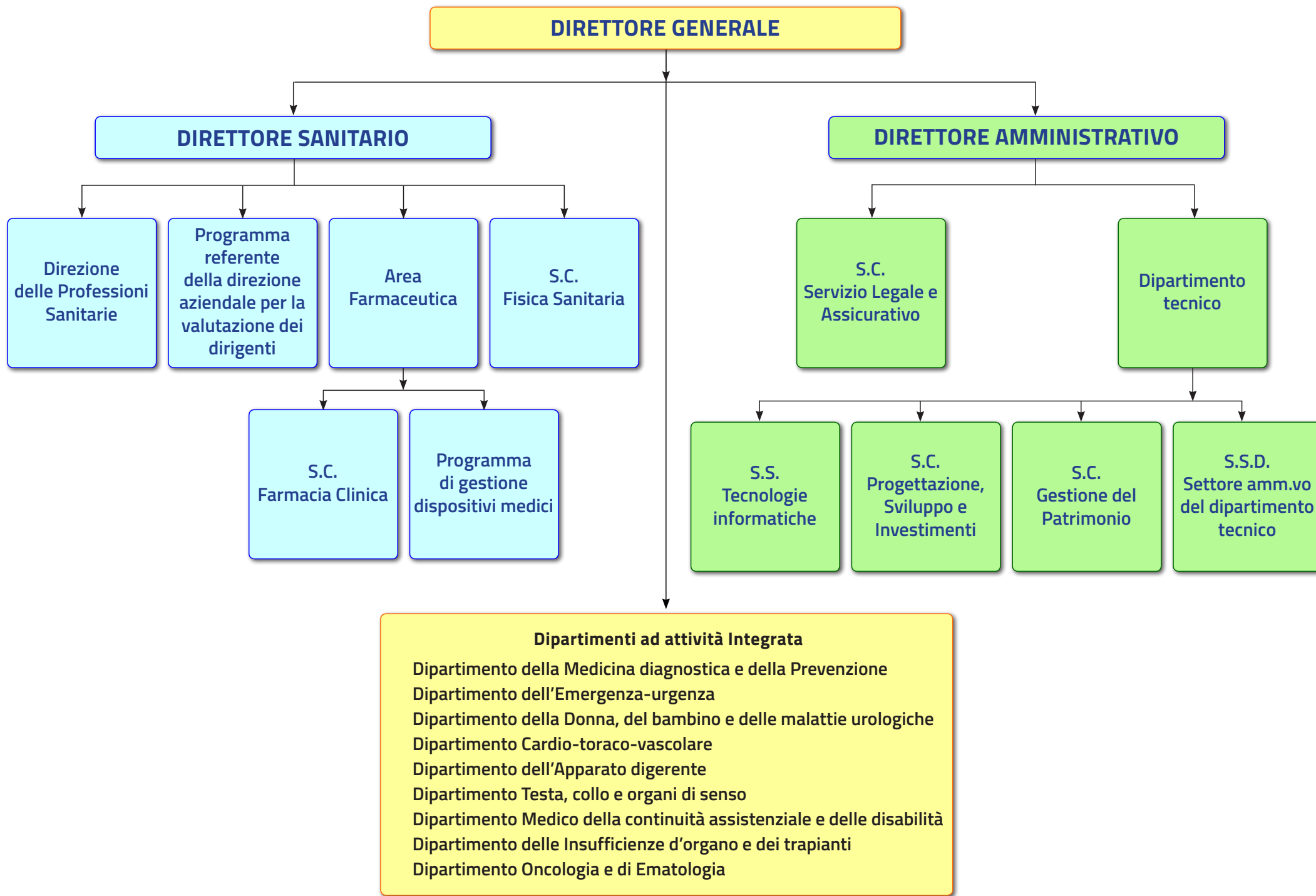


ORGANIGRAMMA: STRUTTURE in LINE



ORGANIGRAMMA: STRUTTURE in STAFF

DIRETTORE GENERALE

- Servizio Prevenzione e Protezione Aziendale
- Sorveglianza Sanitaria Aziendale
- Integrazione Interaziendale e sistema delle Relazioni Sindacali
- URP e rapporto con le associazioni di volontariato
- Controllo di Gestione e Sistema Informativo
- Area Logistica Ospedaliera
 - Centro Logistico
 - Servizi di Supporto alla Persona
- Anticorruzione, trasparenza e rapporti con l'Università
- Accesso e Nursing nei percorsi ambulatoriali integrati
- Ufficio Privacy
- Coordinamento degli staff e sviluppo dell'organizzazione
 - Comunicazione e Ufficio Stampa
- Ingegneria Clinica e Informatica Medica
- Coordinamento Operativo sviluppo progetti e reti cliniche interaziendali
- Coordinamento della gestione delle tecnologie strumentali ed informatiche del LUM

DIRETTORE SANITARIO

- Area sicurezza delle cure
 - Medicina Legale e Gestione Integrata del Rischio
 - Governo Clinico, Qualità e Formazione
- Ricerca e Innovazione
- Igiene Ospedaliera e Prevenzione
- Percorsi di Logistica Sanitaria
- Unificazione e Revisione reti cliniche integrate: area servizi
- Unificazione e Revisione reti cliniche integrate: area clinica
- Coordinam. dei processi di sviluppo e innovazione della logistica sanitaria
- Ufficio locale di coordinamento alla donazione di organi e tessuti
- Coordinamento delle attività di degenza in regime L.P.

DIRETTORE AMMINISTRATIVO

- Attività Libero Professionale e Coordinamento DAI
- Attività Generali e Istituzionali
- Sistema delle relazioni sindacali
- Recupero Crediti prestazioni sanitarie