



SERVIZIO SANITARIO REGIONALE
EMILIA-ROMAGNA
Azienda Ospedaliero - Universitaria di Bologna

Policlinico S. Orsola-Malpighi



ALMA MATER STUDIORUM
UNIVERSITÀ DI BOLOGNA

PADIGLIONE N. 05 NUOVE PATOLOGIE POLO CHIRURGICO



PIANO PER EMERGENZA INCENDIO

**SEZIONE EQUIPAGGIAMENTO DI EMERGENZA,
ACCESSI E VIE DI ESODO
2012**

Stato delle revisioni

Rev. N.	SEZIONI REVISIONATE	MOTIVAZIONE DELLA REVISIONE	DATA
3	Documento interamente revisionato, scaturito dall'accorpamento della sezione "equipaggiamento di emergenza" con la sezione "accessi e vie di esodo"	Aggiornamento	2012

Stato delle revisioni..... 2
Percorsi e vie di esodo..... 4
Attrezzature per fronteggiare l'emergenza 8
Dotazioni per addetti alla gestione dell'emergenza 12
Uscite dal padiglione 13
Schema generale degli accessi al padiglione 14
Vie di accesso al Policlinico 15

Percorsi e vie di esodo

Il padiglione Nuove Patologie, ubicato all'interno dell'area S.Orsola, è costituito da una struttura in cemento armato, costruito nel 1969; ha un'altezza di 26 m. costituita da un piano seminterrato, un piano terreno e sei piani superiori. Nel 2007 è stata realizzata la nuova ala, "G", su sei piani oltre al piano interrato nei pressi del lato est. Nel 2010 è stata attivata l'ala H (Polo Chirurgico).

• Ala C - Rampa principale Corpo Centrale	1
• Ala E - Biblioteca Nord/Ovest	2
• Ala F - Aula Magna	3
• Ala D - Nord/Est	4
• Ala C - Retro Scala Principale Corpo Centrale	5
• Ala A - Ala Sud Lato Est	6
• Ala F - Aula Magna	7
• Ala B - Sud Lato Ovest	8
• Ala E - Rampa Nord/Ovest	9
• Ala D - Rampa Serramentisti Nord/Est	10
• Ala G - Uscita di piano	11
• Ala G - Uscita scala di emergenza	12
• Ala G - Uscita seminterrato	13
• Ala G - Uscita seminterrato	14
• Ala H - Uscita di piano	15
• Ala H - Uscita di piano	16
• Ala H - Uscita di piano	17
• Ala H - Uscita di piano	18
• Ala H - Uscita di piano	19
• Ala H - Uscita di piano	20
• Ala H - Uscita di piano	21
• Ala H - Uscita di piano	22
• Ala H - Uscita di piano	23
• Ala H - Uscita di piano	24
• Ala H - Uscita di piano	25
• Ala H - Uscita di piano	26
• Ala H - Uscita di piano	27
• Ala C - Uscita di piano	28

ALA A	
• piano seminterrato	<ul style="list-style-type: none"> • uscita di piano → corridoio → scala 24 • uscita di piano → corridoio di collegamento con CORPO CENTRALE → scala → uscita porta retro scala CORPO CENTRALE 5 • uscita di piano → corridoio di collegamento con CORPO CENTRALE → scala → uscita porte portineria 1 • uscita di piano → scala → uscita porta retro scala CORPO CENTRALE

ALA A	
	<p>28</p> <ul style="list-style-type: none"> • scala lato est → uscita porta scala ALA SUD lato est 6
• piano terreno	<ul style="list-style-type: none"> • uscita di piano → corridoio di collegamento con CORPO CENTRALE → uscita porte portineria 1 • uscita di piano → corridoio → scala 24 • uscita porta scala ALA SUD lato est 6
• piano primo, secondo, terzo, quarto e quinto	<ul style="list-style-type: none"> • uscita di piano → corridoio → scala 24 • uscita di piano → corridoio di collegamento con CORPO CENTRALE → scala → uscita porta retro scala CORPO CENTRALE 5 • uscita di piano → corridoio di collegamento con CORPO CENTRALE → scala → uscita porte portineria 1 • scala lato est → uscita porta scala ALA SUD lato est 6 • uscita di piano → scala → uscita porta retro scala CORPO CENTRALE 28
• piano sesto	<ul style="list-style-type: none"> • (vani tecnici)

ALA B	
• piano seminterrato	<ul style="list-style-type: none"> • uscita di piano → corridoio → scala 24 • uscita di piano → corridoio di collegamento con CORPO CENTRALE → scala → uscita porta retro scala CORPO CENTRALE 5 • uscita di piano → corridoio di collegamento con CORPO CENTRALE → scala → uscita porte portineria 1 • uscita di piano → scala → uscita porta retro scala CORPO CENTRALE 28 • scala lato ovest → uscita porta scala ALA SUD lato ovest 8
• piano terreno	<ul style="list-style-type: none"> • uscita di piano → corridoio di collegamento con CORPO CENTRALE → uscita porte portineria 1 • uscita di piano → corridoio → scala 24 • uscita porta scala ALA SUD lato ovest 8
• piano primo, secondo, terzo, quarto e quinto	<ul style="list-style-type: none"> • uscita di piano → corridoio → scala 24 • uscita di piano → corridoio di collegamento con CORPO CENTRALE → scala → uscita porta retro scala CORPO CENTRALE 5 • uscita di piano → corridoio di collegamento con CORPO CENTRALE → scala → uscita porte portineria 1 • scala lato ovest → uscita porta scala ALA SUD lato ovest 8

ALA B	
• piano sesto	• (vani tecnici)

ALA C	
• piano seminterrato	<ul style="list-style-type: none"> • uscita di piano → scala → uscita porte portineria 1 • uscita di piano → scala → uscita porta retro scala CORPO CENTRALE 5 • uscita di piano → scala ALA SUD centrale → uscita porta scala ALA SUD centrale 7 • uscita di piano → scala ALA NORD/EST → uscita porta ALA NORD/EST 4 • uscita rampa ALA NORD/OVEST 9 • uscita di piano → scala → uscita porta retro scala CORPO CENTRALE 28 • uscita di piano → corridoio → scala 24
• piano terreno	• uscita porte portineria 1
• piano primo, secondo, terzo, quarto e quinto	<ul style="list-style-type: none"> • uscita di piano → scala → uscita porte portineria 1 • uscita di piano → scala → uscita porta retro scala CORPO CENTRALE 5 • uscita di piano → scala → uscita porta retro scala CORPO CENTRALE 28
• piano sesto	<ul style="list-style-type: none"> • uscita di piano → scala → uscita di piano → scala → uscita porte portineria 1 • uscita di piano → scala → uscita di piano → scala → uscita porta retro scala CORPO CENTRALE 5

ALA D	
• piano seminterrato	<ul style="list-style-type: none"> • uscita di piano → scala → uscita porta ALA NORD/EST 4 • uscita di piano → corridoio di collegamento con CORPO CENTRALE → scala → uscita porta retro scala CORPO CENTRALE 5 • uscita di piano → scala → uscita porta retro scala CORPO CENTRALE 28 • uscita di piano → corridoio di collegamento con CORPO CENTRALE → scala → uscita porte portineria 1
• piano seminterrato - serramentisti	• uscita rampa serramentisti ALA NORD/EST 10
• piano terreno	<ul style="list-style-type: none"> • uscita porta scale ALA NORD/EST 4 • corridoio di collegamento con CORPO CENTRALE → uscita porte portineria 1
• piano primo, secondo, terzo,	• uscita di piano → scala → uscita porta ALA NORD/EST 4

ALA D	
quarto e quinto	
piano sesto	• (vani tecnici)

ALA E	
piano seminterrato	<ul style="list-style-type: none"> • uscita di piano → corridoio di collegamento con CORPO CENTRALE → scala → uscita porta retro scala CORPO CENTRALE 5 • uscita di piano → scala → uscita porta retro scala CORPO CENTRALE 28 • uscita di piano → corridoio di collegamento con CORPO CENTRALE → scala → uscita porte portineria 1 • uscita rampa ALA NORD/OVEST 9
piano terreno	<ul style="list-style-type: none"> • uscita porta ALA NORD/OVEST 2 • corridoio di collegamento con CORPO CENTRALE → uscita porte portineria 1
piano primo, secondo, terzo e quarto	<ul style="list-style-type: none"> • uscita di piano → corridoio di collegamento con CORPO CENTRALE → scala → uscita porte portineria 1 • uscita di piano → corridoio di collegamento con CORPO CENTRALE → scala → uscita porta retro scala CORPO CENTRALE 5 • uscita di piano → scala → uscita porta retro scala CORPO CENTRALE 28
piano quinto	• (vani tecnici)
piano sesto	• (vani tecnici)

ALA F	
piano seminterrato	<ul style="list-style-type: none"> • uscita di piano → corridoio di collegamento con CORPO CENTRALE → scala → uscita porte portineria 1 • uscita di piano → corridoio di collegamento con CORPO CENTRALE → scala → uscita porta retro scala CORPO CENTRALE 5 • uscita di piano → corridoio di collegamento con ALA NORD/EST → scala → uscita porta ALA NORD/EST 4 • uscita rampa ALA NORD/OVEST 9 • uscita di piano → scala → uscita porta retro scala CORPO CENTRALE 28
piano terreno	<ul style="list-style-type: none"> • uscita porta corridoio aula magna/auletta 3 • uscita porta scale ALA NORD/EST 4 • uscita porta ALA NORD/OVEST 2 • corridoio di collegamento con CORPO CENTRALE → uscita porte

ALA F	
	portineria 1
	• uscita Aula Magna 7
• piano primo	• uscite posteriori → scala → uscita porta ALA NORD/OVEST 2 • uscite posteriori → scala → corridoio di collegamento con CORPO CENTRALE → uscita porte portineria 1

ALA G	
• piano seminterrato	• uscita di piano → 13 • uscita di piano → 14
• piano terreno	• uscita di piano porta → 11
• piano primo, secondo, terzo, quarto e quinto	• uscita porta scale → 12 • corridoio di collegamento con corpo centrale → uscita portineria → 1
• piano sesto	• uscita porta scale → 12

ALA H	
• piano seminterrato	• uscita di piano → corridoio/scala 23 - 27 • uscita di piano → 14
• piano terreno, piano primo, secondo, terzo, quarto	• uscita di piano → corridoio/scala → 16 - 17 - 18 - 19 - 20 - 21 - 22 - 23 - 24 - 25 - 26 - 27

Attrezzature per fronteggiare l'emergenza

PADIGLIONE 5 – NUOVE PATOLOGIE			
N. / TIPO ESTINTORI	COLLOCAZIONE	N. / TIPO ESTINTORI	COLLOCAZIONE
n. 5 polvere kg 6	005 - 1A028	n. 2 polvere kg 6	005 + 2B040
n. 11 polvere kg 6	005 - 1B036	polvere kg 6	005 + 2C009
n. 2 polvere kg 6	005 - 1C006	polvere kg 6	005 + 2C011
n. 2 automatici	005 - 1C010	n. 2 polvere kg 6	005 + 2C012
polvere kg 6	005 - 1C014	automatico	005 + 2C029
polvere kg 6	005 - 1C016	polvere kg 6	005 + 2C030
n. 3 co2 kg 2	005 - 1C033	polvere kg 6	005 + 2D007
n. 3 polvere kg 6	005 - 1D020	polvere kg 6	005 + 2D015
n. 2 polvere kg 6	005 - 1D030	polvere kg 6	005 + 2D024
polvere kg 6	005 - 1E018	polvere kg 6	005 + 2D029
polvere kg 6	005 - 1E026	polvere kg 6	005 + 2D045
polvere kg 6	005 - 1E034	co2 kg 2	005 + 2E006
polvere kg 6	005 - 1E035	n. 2 co2 kg 2	005 + 2E011
polvere kg 6	005 - 1G010	n. 2 co2 kg 2	005 + 2E017
n. 2 co2 kg 5	005 - 1G011	co2 kg 2	005 + 2E025
n. 2 polvere kg 6	005 - 1G012	co2 kg 2	005 + 2E033
polvere kg 6	005 + 0A016	n. 9 polvere kg 6	005 + 2G043
n. 6 polvere kg 6	005 + 0A036	polvere kg 6	005 + 2G059
n. 7 polvere kg 6	005 + 0B039	n. 7 polvere kg 6	005 + 3A038

PADIGLIONE 5 – NUOVE PATOLOGIE			
N. / TIPO ESTINTORI	COLLOCAZIONE	N. / TIPO ESTINTORI	COLLOCAZIONE
n. 2 co2 kg 2	005 + 0C010	n. 5 polvere kg 6	005 + 3B038
n. 2 polvere kg 6	005 + 0C022	n. 3 polvere kg 6	005 + 3C014
n. 3 polvere kg 6	005 + 0D032	polvere kg 6	005 + 3C032
polvere kg 6	005 + 0D036	co2 kg 2	005 + 3D036
n. 2 polvere kg 6	005 + 0D037	co2 kg 2	005 + 3D039
n. 2 polvere kg 6	005 + 0E007	n.. polvere kg 6	005 + 3D056
polvere kg 6	005 + 0E008	polvere kg 6	005 + 3D057
n. 2 polvere kg 6	005 + 0E009	co2 kg 2	005 + 3E006
polvere kg 6	005 + 0E015	n. 3 co2 kg 2	005 + 3E010
polvere kg 6	005 + 0E016	co2 kg 2	005 + 3E016
polvere kg 6	005 + 0E017	co2 kg 2	005 + 3E031
n. 4 polvere kg 6	005 + 0F003	n. 9 polvere kg 6	005 + 3G043
polvere kg 6	005 + 0F012	polvere kg 6	005 + 3G059
n. 9 polvere kg 6	005 + 0G043	n. 5 polvere kg 6	005 + 4A067
polvere kg 6	005 + 0G058	n. 5 polvere kg 6	005 + 4B060
polvere kg 6	005 + 1A005	polvere kg 6	005 + 4C007
n. 2 polvere kg 6	005 + 1A010	polvere kg 6	005 + 4C009
polvere kg 6	005 + 1A017	polvere kg 6	005 + 4C025
polvere kg 6	005 + 1A020	n. 3 polvere kg 6	005 + 4D030
n. 2 polvere kg 6	005 + 1A022	polvere kg 6	005 + 4D031
n. 5 polvere kg 6	005 + 1A028	polvere kg 6	005 + 4D065
polvere kg 6	005 + 1A031	n. 4 polvere kg 6	005 + 4E026
n. 5 polvere kg 6	005 + 1B038	n. 9 polvere kg 6	005 + 4G043
polvere kg 6	005 + 1C014	polvere kg 6	005 + 4G059
polvere kg 6	005 + 1C015	polvere kg 6	005 + 5A012
polvere kg 6	005 + 1C029	n. 4 polvere kg 6	005 + 5A018
polvere kg 6	005 + 1D014	n. 4 polvere kg 6	005 + 5B033
polvere kg 6	005 + 1D016	polvere kg 6	005 + 5C009
polvere kg 6	005 + 1D025	polvere kg 6	005 + 5D001
polvere kg 6	005 + 1D027	n. 2 polvere kg 6	005 + 5D004
polvere kg 6	005 + 1D031	polvere kg 6	005 + 5D037
n. 3 polvere kg 6	005 + 1E044	n. 9 polvere kg 6	005 + 5G043
n. 9 polvere kg 6	005 + 1G043	polvere kg 6	005 + 5G059
polvere kg 6	005 + 1G059	polvere kg 6	005 + 6C003
n. 5 polvere kg 6	005 + 2A039	n. 9 polvere kg 6	005 + 6G005
n. 3 polvere kg 6	005 + 2B034		

PADIGLIONE 5 – TUTTI I PIANI			
N. IDRANTI/NASPI	COLLOCAZIONE	N. IDRANTI/NASPI	COLLOCAZIONE
n. 3 idranti uni 45	005 - 1A028	n. 3 idranti uni 45	005 + 2G043
n. 3 idranti uni 45	005 - 1B036	n. 2 idranti uni 45	005 + 2G059
idrante uni 45	005 - 1D022	idrante uni 45	005 + 3A012
idrante uni 45	005 - 1E035	idrante uni 45	005 + 3A038
idrante uni 45	005 - 1G010	idrante uni 45	005 + 3B026
n. 2 idranti uni 45	005 - 1G012	idrante uni 45	005 + 3B038
n. 2 idranti uni 45	005 - 1G064	idrante uni 45	005 + 3C024
n. 3 idranti uni 45	005 + 0A036	idrante uni 45	005 + 3D031
n. 3 idranti uni 45	005 + 0B039	idrante uni 45	005 + 3E006
idrante uni 45	005 + 0C024	n. 3 idranti uni 45	005 + 3G043
idrante uni 45	005 + 0D038	n. 2 idranti uni 45	005 + 3G059
idrante uni 45	005 + 0E017	idrante uni 45	005 + 4A043
idrante uni 45	005 + 0F012	idrante uni 45	005 + 4A067
n. 3 idranti uni 45	005 + 0G043	idrante uni 45	005 + 4B024
idrante uni 45	005 + 1A022	idrante uni 45	005 + 4B060
idrante uni 45	005 + 1A028	idrante uni 45	005 + 4C017
idrante uni 45	005 + 1A031	n. 3 idranti uni 45	005 + 4D030
idrante uni 45	005 + 1B019	idrante uni 45	005 + 4D034
idrante uni 45	005 + 1B038	n. 2 idranti uni 45	005 + 4E026
idrante uni 45	005 + 1C024	n. 3 idranti uni 45	005 + 4G043
idrante uni 45	005 + 1D028	n. 2 idranti uni 45	005 + 4G059
idrante uni 45	005 + 1E044	idrante uni 45	005 + 5A015

PADIGLIONE 5 – TUTTI I PIANI			
N. IDRANTI/NASPI	COLLOCAZIONE	N. IDRANTI/NASPI	COLLOCAZIONE
n. 3 idranti uni 45	005 + 1G043	idrante uni 45	005 + 5A018
n. 2 idranti uni 45	005 + 1G059	idrante uni 45	005 + 5C010
idrante uni 45	005 + 2A011	idrante uni 45	005 + 5D004
idrante uni 45	005 + 2A039	idrante uni 45	005 + 5D007
idrante uni 45	005 + 2B026	n. 3 idranti uni 45	005 + 5G043
idrante uni 45	005 + 2B040	n. 2 idranti uni 45	005 + 5G059
idrante uni 45	005 + 2C021	idrante uni 45	005 + 6C003
idrante uni 45	005 + 2D026	n. 2 idranti uni 45	005 + 6G007
idrante uni 45	005 + 2E006		

PADIGLIONE 5 – ATRIO	
ARMADIO EMERGENZE	COLLOCAZIONE
Armadio tipo 1 con equipaggiamento per gli operatori addestrati	005 + 0C022

PADIGLIONE 5 ALA H – POLO CHIRURGICO			
N. / TIPO ESTINTORI	COLLOCAZIONE	N. / TIPO ESTINTORI	COLLOCAZIONE
polvere kg 6	005 - 1H002	n. 8 polvere kg 6	005 + 1H116
n. 2 polvere kg 6	005 - 1H013	polvere kg 6	005 + 1H125
n. 3 polvere kg 6	005 - 1H038	polvere kg 6	005 + 1H131
n. 2 polvere kg 6	005 - 1H051	n. 2 polvere kg 6	005 + 1H132
polvere kg 6	005 - 1H094	polvere kg 6	005 + 1H133
polvere kg 6	005 - 1H095	polvere kg 6	005 + 1H142
n. 2 polvere kg 6	005 - 1H107	n. 3 polvere kg 6	005 + 1H147
n. 2 polvere kg 6	005 - 1H109	polvere kg 6	005 + 1H150
n. 6 polvere kg 6	005 - 1H113	n. 2 polvere kg 6	005 + 1H151
n. 3 polvere kg 6	005 - 1H114	polvere kg 6	005 + 2H003
polvere kg 6	005 - 1H116	polvere kg 6	005 + 2H017
polvere kg 6	005 - 1H120	polvere kg 6	005 + 2H019
polvere kg 6	005 - 1H124	polvere kg 6	005 + 2H032
n. 4 polvere kg 6	005 - 1H147	n. 4 polvere kg 6	005 + 2H033
n. 4 polvere kg 6	005 - 1H148	n. 9 polvere kg 6	005 + 2H038
polvere kg 6	005 - 1H160	polvere kg 6	005 + 2H045
polvere kg 6	005 + 0H005	n. 2 polvere kg 6	005 + 2H049
polvere kg 6	005 + 0H012	n. 4 polvere kg 6	005 + 2H052
n. 4 polvere kg 6	005 + 0H020	n. 2 polvere kg 6	005 + 2H057
n. 2 polvere kg 6	005 + 0H023	polvere kg 6	005 + 2H060
polvere kg 6	005 + 0H028	polvere kg 6	005 + 2H084
n. 2 polvere kg 6	005 + 0H025	n. 14 polvere kg 6	005 + 2H094
polvere kg 6	005 + 0H026	n. 2 polvere kg 6	005 + 2H099
n. 4 polvere kg 6	005 + 0H028	polvere kg 6	005 + 2H108
n. 3 polvere kg 6	005 + 0H037	n. 3 polvere kg 6	005 + 2H111
polvere kg 6	005 + 0H041	polvere kg 6	005 + 2H126
n. 2 polvere kg 6	005 + 0H082	polvere kg 6	005 + 3H012
polvere kg 6	005 + 0H094	n. 10 polvere kg 6	005 + 3H014
n. 6 polvere kg 6	005 + 0H096	polvere kg 6	005 + 3H016
polvere kg 6	005 + 0H106	n. 3 polvere kg 6	005 + 3H017
polvere kg 6	005 + 0H112	n. 5 polvere kg 6	005 + 3H027
polvere kg 6	005 + 0H113	polvere kg 6	005 + 3H030
polvere kg 6	005 + 0H115	polvere kg 6	005 + 3H031
n. 2 polvere kg 6	005 + 0H120	polvere kg 6	005 + 3H045
polvere kg 6	005 + 0H131	n. 4 polvere kg 6	005 + 3H046
polvere kg 6	005 + 0H132	n. 12 polvere kg 6	005 + 3H051
n. 2 polvere kg 6	005 + 0H138	polvere kg 6	005 + 3H058
n. 3 polvere kg 6	005 + 0H141	n. 2 polvere kg 6	005 + 3H062
polvere kg 6	005 + 0H144	n. 2 polvere kg 6	005 + 3H066
n. 2 polvere kg 6	005 + 0H148	polvere kg 6	005 + 3H087
n. 2 polvere kg 6	005 + 0H148	n. 4 polvere kg 6	005 + 3H088
n. 5 polvere kg 6	005 + 0H151	polvere kg 6	005 + 3H098
polvere kg 6	005 + 1H014	polvere kg 6	005 + 3H106
n. 2 polvere kg 6	005 + 1H021	n. 4 polvere kg 6	005 + 3H116

PADIGLIONE 5 ALA H – POLO CHIRURGICO			
N. / TIPO ESTINTORI	COLLOCAZIONE	N. / TIPO ESTINTORI	COLLOCAZIONE
n. 2 polvere kg 6	005 + 1H038	polvere kg 6	005 + 3H123
polvere kg 6	005 + 1H052	polvere kg 6	005 + 4H003
n. 6 polvere kg 6	005 + 1H058	n. 13 polvere kg 6	005 + 4H005
n. 3 polvere kg 6	005 + 1H070	n. 2 polvere kg 6	005 + 4H009
polvere kg 6	005 + 1H072	n. 12 polvere kg 6	005 + 4H013
n. 2 polvere kg 6	005 + 1H086	polvere kg 6	005 + 4H015

PADIGLIONE 5 ALA H – TUTTI I PIANI			
N. IDRANTI/NASPI	COLLOCAZIONE	N. IDRANTI/NASPI	COLLOCAZIONE
idrante uni 45	005 - 1H106	idrante uni 45	005 + 1H133
idrante uni 45	005 - 1H113	idrante uni 45	005 + 1H147
idrante uni 45	005 - 1H118	idrante uni 45	005 + 1H151
n. 2 idranti uni 45	005 - 1H147	n. 4 idranti uni 45	005 + 2H038
idrante uni 45	005 + 0H005	idrante uni 45	005 + 2H049
idrante uni 45	005 + 0H012	n. 2 idranti uni 45	005 + 2H052
idrante uni 45	005 + 0H020	n. 4 idranti uni 45	005 + 2H094
idrante uni 45	005 + 0H023	idrante uni 45	005 + 2H099
idrante uni 45	005 + 0H025	idrante uni 45	005 + 2H111
idrante uni 45	005 + 0H037	n. 2 idranti uni 45	005 + 3H014
n. 2 idranti uni 45	005 + 0H096	idrante uni 45	005 + 3H017
idrante uni 45	005 + 0H138	n. 2 idranti uni 45	005 + 3H027
idrante uni 45	005 + 0H141	n. 4 idranti uni 45	005 + 3H051
idrante uni 45	005 + 0H148	idrante uni 45	005 + 3H062
idrante uni 45	005 + 0H151	idrante uni 45	005 + 3H098
idrante uni 45	005 + 1H038	idrante uni 45	005 + 3H106
n. 2 idranti uni 45	005 + 1H058	idrante uni 45	005 + 3H116
n. 2 idranti uni 45	005 + 1H070	idrante uni 45	005 + 3H123
idrante uni 45	005 + 1H086	n. 4 idranti uni 45	005 + 4H005
n. 3 idranti uni 45	005 + 1H116	n. 5 idranti uni 45	005 + 4H013
idrante uni 45	005 + 1H125	idrante uni 45	005 + 4H015

PADIGLIONE 5 ALA H – TUTTI I PIANI	
ARMADIO EMERGENZE	COLLOCAZIONE
Armadio tipo 2 con equipaggiamento per gli operatori addestrati	005 - 1H051
Armadio tipo 2 con equipaggiamento per gli operatori addestrati	005 + 0H138
Armadio tipo 2 con equipaggiamento per gli operatori addestrati	005 + 1H086
Armadio tipo 2 con equipaggiamento per gli operatori addestrati	005 + 2H099
Armadio tipo 2 con equipaggiamento per gli operatori addestrati	005 + 3H106
Armadio tipo 2 con equipaggiamento per gli operatori addestrati	005 + 4H009

ESTERNO	
N. MOTOPOMPE E/O IDRANTI SOPRASUOLO	COLLOCAZIONE
idrante UNI 70	esterno Polo Chirurgico lato S
idrante UNI 70	esterno Polo Chirurgico lato S
idrante UNI 70	esterno Polo Chirurgico lato E
attacco motopompa	esterno Polo Chirurgico angolo NE
attacco motopompa	esterno Polo Chirurgico lato O
idrante UNI 70	esterno Polo Chirurgico lato NE (v. ala G)
idrante UNI 70	esterno Polo Chirurgico lato NO (v. ala G)
idrante UNI 70	esterno ala G lato E
idrante UNI 70	esterno lato E tra ala G e ala D
idrante UNI 70	esterno lungo viale principale

ESTERNO	
N. MOTOPOMPE E/O IDRANTI SOPRASUOLO	COLLOCAZIONE
idrante UNI 70	esterno lungo viale principale
attacco motopompa	esterno lato O ingresso portineria

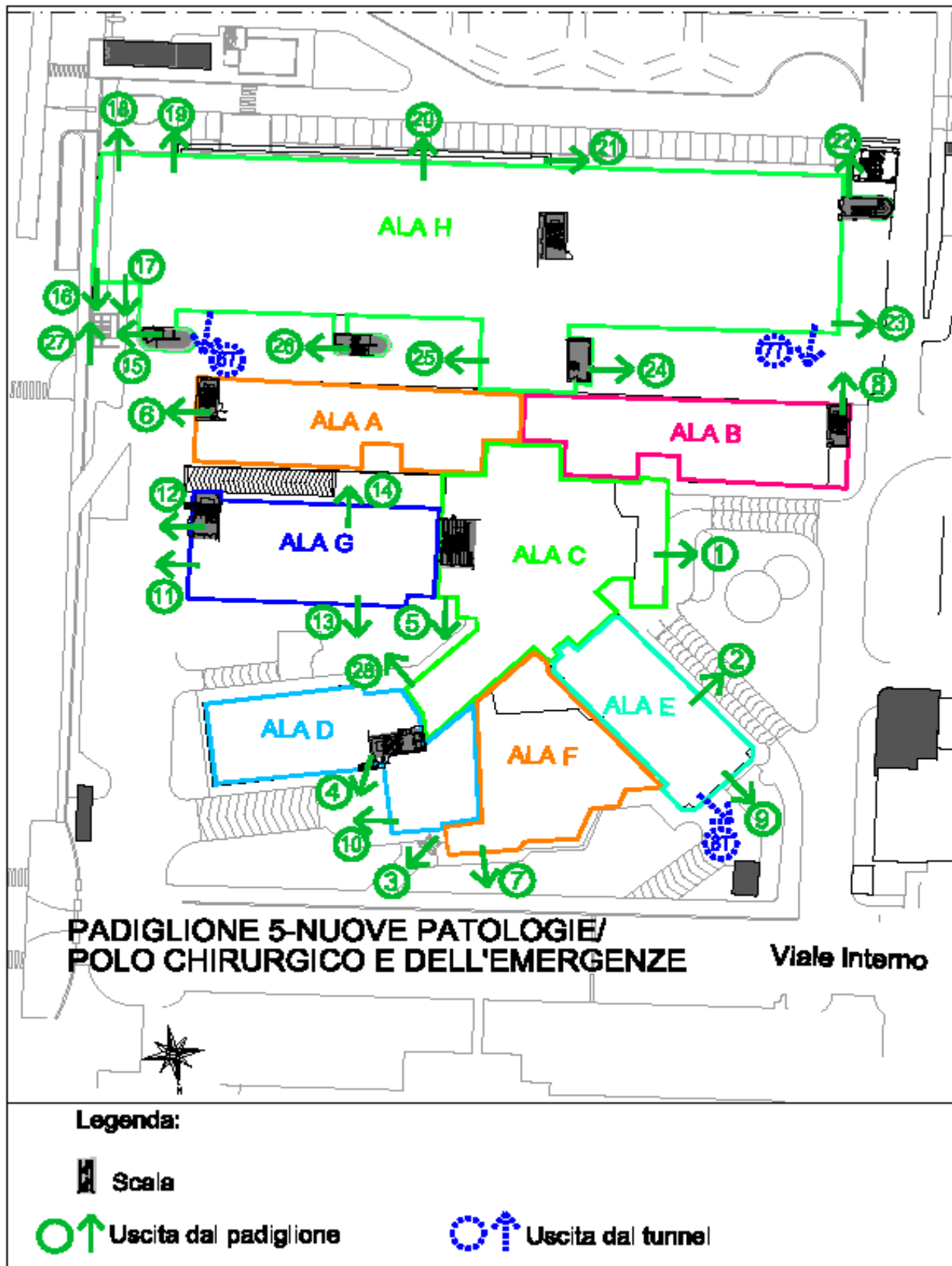
Dotazioni per addetti alla gestione dell'emergenza

ARMADIO EMERGENZE DI TIPO 1	
DISPOSITIVO	N.
elmetto con schermo protettivo	2
guanti in crosta	2
paia di stivali	1
giaccone anticalore	2
coperta antifiamma (180x120)	2
lampada portatile con batterie sigillate sostituibili.	1
piccozzino con custodia	1

ARMADIO EMERGENZE DI TIPO 2	
DISPOSITIVO	N.
elmetto con schermo protettivo	1
guanti in crosta	1
paia di stivali	1
giaccone anticalore	1
coperta antifiamma (180x120)	1
lampada portatile con batterie sigillate sostituibili.	1

AUTOMEZZO EMERGENZE	
DISPOSITIVO	N.
autorespiratori	2
elmetto con schermo protettivo	2
guanti in crosta	2
paia stivali	2
giaccone anticalore	2
coperta antifiamma (180x120)	2
lampada portatile con batterie sigillate sostituibili.	1
piccozzino con custodia	1
megafono	1
cartelli e nastro	s.n.

La segnaletica temporanea di emergenza è custodita tra le dotazioni dell'automezzo della squadra di emergenza.



Schema generale degli accessi al padiglione

