



All.to n. 1

**CONCORSO PUBBLICO, PER TITOLI ED ESAMI , PER LA COPERTURA DI N. 1 POSTO A
TEMPO INDETERMINATO NEL PROFILO PROFESSIONALE DI DIRIGENTE MEDICO**

DELLA DISCIPLINA DI GASTROENTEROLOGIA

(emesso con determinazione n. 444 16/12/2019)

PROVA PRATICA N. 1

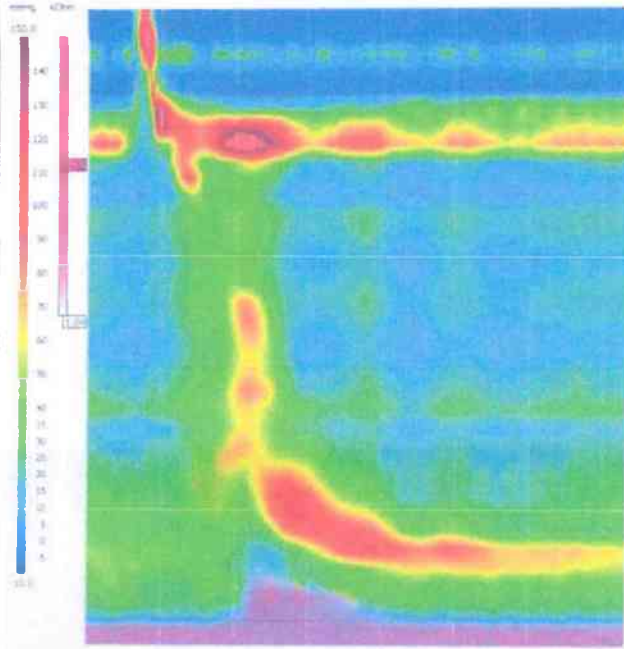


Caso 1

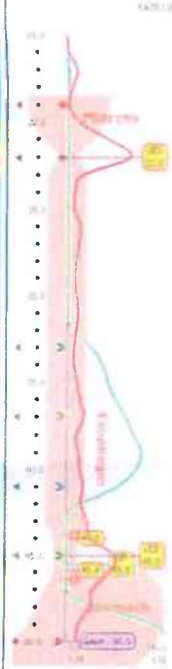
Paziente di anni 75 con pregressa ablazione per FA. In terapia con Sotalex 80 mg e Pantoprazolo 40 mg
Riferisce disfagia sia per solidi che per liquidi da un anno, talvolta associata a dolore retro-sternale e occas
episodi di rigurgito

Ha eseguito EGDScopia con riscontro di gastrite eritemato essudativa

Imm. composta deglutizioni (media di 10 deglutizioni)



Profilo e anatomia pressione a riposo



Pressioni basali*
 LES_ media respiratoria(mmHg) **60.9 (13-43)**

Anatomia*
 LES medio (fine esp.)(cm) 45.0
 LES prossimale(cm) 44.0
 LES distale (cm) 45.9
 LES intraddominale(cm) 0.4
 PIP(cm) 45.5
 UES (centro)(cm) 22.0
 Lunghezza dell'esofago(cm) 23.0
 Ernia iatale No

Motilità*

Rilassamento percentuale LES(%)	53
Ampiezza onda dist (mmHg)	72.3 (43-152)
Amp_onda a -11.0 del LES(mmHg)	83.0 (36-134)
Amp_onda a -7.0 del LES(mmHg)	48.4 (37-166)
Amp_onda a -3.0 del LES(mmHg)	96.2 (41-168)
Dur_onda a -3.0 e 7.0 del LES(s)	3.2 (2.7-5.4)
Dur_onda a -11.0 del LES(s)	2.4 (2.8-4.1)
Dur_onda a -7.0 del LES(s)	3.0 (2.7-5.2)
Dur_onda a -3.0 del LES(s)	3.4 (2.4-5.6)
Vel_inscr. (LES da -11.0 a -3.0)(cm/s)	-1.2 (2.8-6.3)
Vel_inscr. (LES da -11.0 a -7.0)(cm/s)	26.8 (2.6-8.4)
Vel_inscr. (LES da -7.0 a -3.0)(cm/s)	5.0 (1.8-6.8)
Percentuale peristaltica(%)	20
Percentuale simultanea(%)	80 (≤10%)
Percentuale non riuscita(%)	0 (0%)
Deglutizioni a doppio picco (%)	12 (≤15%)
Deglutizioni a triplo picco (%)	0 (0%)
Integrale contr. dist. (mmHg-cm-s)	3736.6 (500-5000)
Int. contr. dist. (massimo)(mmHg-cm-s)	4436.5
P intrabolo (a LESR)(mmHg)	19.7 (<8.4)
P intrabolo (media max)(mmHg)	34.1 (<17.0)
Clearance bolo incompleta	30
Tempo di transito del bolo (s)	7.0

Pressioni residue*

LES (medio)(mmHg) **19.3 (<15.0)**
 UES (media)(mmHg) **15.8 (<12.0)**

*Note: I valori della motilità rappresentano medie tra le deglutizioni. Valori normali in (xxx.x) Contrazioni simultanee: Velocità > 8.0 cm/s, eSiv eSleeve, 3SN, IRP, DCI, IRP - Vedere le definizioni del manuale



Handwritten signature and a circular official stamp.

Regione dello sfintere esofageo inferiore		Normale	Motilità esofagea	Normale
Riferimenti			Numero di deglutizioni valutate	10
Punto centrale LES (dalle narici)(cm)	45.0		Valutato a 3.0 e 11.0 sopra il LES	
LES prossimale (dalle narici)(cm)	44.0		Peristaltiche (velocità $\leq 6,25$ cm/s)(%)	20
LES distale (dalle narici)(cm)	45.9		Simultanee (vel. $\geq 6,25$ cm/s)(%)	80
Lunghezza LES(cm)	1.9	2.7-4.8	Non riuscite(%)	0
Lunghezza dell'esofago (centri LES-UES)(cm)	23.0		Valutato a 3.0 e 7.0 sopra il LES	
PIP (dalle narici)(cm)	45.5		Ampiezza media dell'onda(mmHg)	72.3
Lunghezza LES intraddominale(cm)	0.4		Durata media dell'onda(s)	3.2
Ernia iatale?	No		Onde a doppio picco(%)	12
Pressioni LES			Onde a triplo picco (%)	0
Metodo misur. pressione	eSleev e,IRP		Velocità (11.0-3.0 sopra il LES)(cm/s)	-1.2
Basale (respirazione min.)(mmHg)	47.6	4.8-32.0	Velocità (11.0-7.0 sopra il LES)(cm/s)	26.8
Basale (respirazione media)(mmHg)	60.9	13-43	Velocità (7.0-3.0 sopra il LES)(cm/s)	5.0
Residua (media)(mmHg)	19.3	<15.0	Amp. onda a 11.0 sopra il LES(mmHg)	83.0
Rilassamento percentuale(%)	53		Amp. onda a 7.0 sopra il LES(mmHg)	48.4
			Amp. onda a 3.0 sopra il LES(mmHg)	96.2
			Durata onda a 11.0 sopra il LES(s)	2.4
			Durata onda a 7.0 sopra il LES(s)	3.0
			Durata onda a 3.0 sopra il LES(s)	3.4
			Parametri alta risoluzione	
			Integrale contrattile distale(medio)(mmHg-cm-s)	3736.6
			Integrale contrattile distale(massimo)(mmHg-cm-s)	4436.5
			Velocità frontale di contrazione (cm/sec)	32.6
			Pressione intrabolo (a LESR)(mmHg)	19.7
			Pressione intrabolo (media max)(mmHg)	34.1
			Chicago Classification	
			Latenza distale	4.2
			% non riuscita (Chicago Classification)	20
			% pressurizzazione panesofagea	20
			% contrazione prematura	50
			% contrazione rapida	70
			% interruzioni lunghe	0
			% interruzioni brevi	0
			Analisi dell'impedenza	
			Clearance bolo incompleta	30
			Tempo di transito del bolo (sec)	7.0
Sfintere esofageo superiore		Normale	Motilità faringea/UES	Normale
Posizione (centro, da narici)(cm)	22.0		N. di deglutizioni valutate	10
Pressione residua media(mmHg)	15.8	<12.0	Valutato a 3.0 e N/A sopra l'UES	
Tempo di rilassamento al nadir (ms)	342	74-365	Pressione di picco media(mmHg)	14.6
Durata rilassamento (ms)	1465	480-1020		
Tempo di recupero (ms)	1123	259-760		

Indicazioni: episodi di disfagia e dolore retrosternale.

POLICLINICO DI **SANT'ORSOLA**



SERVIZIO SANITARIO REGIONALE
EMILIA-ROMAGNA
Azienda Ospedaliero - Universitaria di Bologna



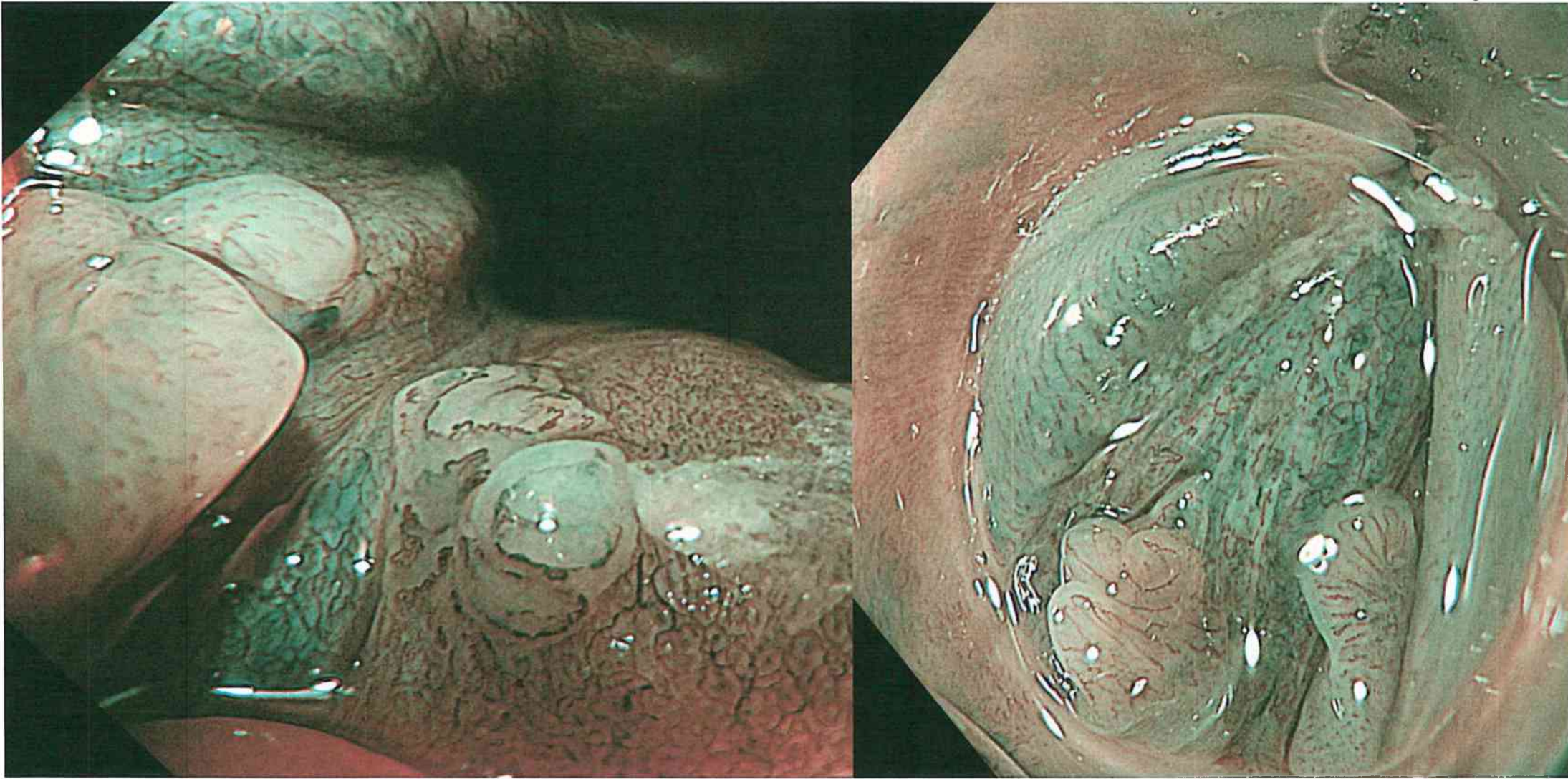
All.to n. 1

**CONCORSO PUBBLICO, PER TITOLI ED ESAMI , PER LA COPERTURA DI N. 1 POSTO A
TEMPO INDETERMINATO NEL PROFILO PROFESSIONALE DI DIRIGENTE MEDICO**

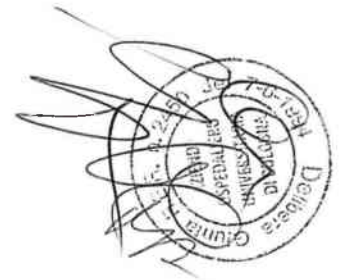
DELLA DISCIPLINA DI GASTROENTEROLOGIA

(emesso con determinazione n. 444 16/12/2019)

PROVA PRATICA N. 2



Paziente con infezione da HIV e tenesmo



POLICLINICO DI **SANT'ORSOLA**



SERVIZIO SANITARIO REGIONALE
EMILIA-ROMAGNA
Azienda Ospedaliero - Universitaria di Bologna



ALMA MATER STUDIORUM
UNIVERSITÀ DI BOLOGNA



All.to n. 1

**CONCORSO PUBBLICO, PER TITOLI ED ESAMI , PER LA COPERTURA DI N. 1 POSTO A
TEMPO INDETERMINATO NEL PROFILO PROFESSIONALE DI DIRIGENTE MEDICO**

DELLA DISCIPLINA DI GASTROENTEROLOGIA

(emesso con determinazione n. 444 16/12/2019)

PROVA PRATICA N. 3



Paziente di 75 anni con dolore addominale:
diagnosi e considerazioni

