



SERVIZIO SANITARIO REGIONALE  
EMILIA-ROMAGNA  
Azienda Ospedaliero - Universitaria di Bologna

Policlinico S. Orsola-Malpighi



ALMA MATER STUDIORUM  
UNIVERSITÀ DI BOLOGNA

# PADIGLIONE N. 17 PALAZZINA CUP



## PIANO PER EMERGENZA INCENDIO

### SEZIONE EQUIPAGGIAMENTO DI EMERGENZA, ACCESSI E VIE DI ESODO 2014

## ***Stato delle revisioni***

<b>Rev. N.</b>	<b>SEZIONI REVISIONATE</b>	<b>MOTIVAZIONE DELLA REVISIONE</b>	<b>DATA</b>
3	Documento interamente revisionato, scaturito dall'accorpamento della sezione "equipaggiamento di emergenza" con la sezione "accessi e vie di esodo"	Aggiornamento	2012
4	Attrezzature per fronteggiare l'emergenza	Aggiornamento	2014

## *Indice degli argomenti*

<b>Stato delle revisioni.....</b>	<b>2</b>
<b>Percorsi e vie di esodo.....</b>	<b>4</b>
<b>Attrezzature per fronteggiare l'emergenza.....</b>	<b>4</b>
<b>Dotazioni per addetti alla gestione dell'emergenza: automezzo emergenze.....</b>	<b>5</b>
<b>Uscite dal padiglione.....</b>	<b>6</b>
<b>Schema generale degli accessi al padiglione.....</b>	<b>7</b>
<b>Vie di accesso al Policlinico.....</b>	<b>8</b>

## Percorsi e vie di esodo

La struttura è realizzata in pilastri di calcestruzzo e solai in latero-cemento, i tamponamenti esterni sono realizzati con un "pacchetto" costituito da parete in Poroton (25 cm), isolamento in polistirene estruso (10 cm), controparte in laterizio forato (8 cm). Il rivestimento esterno, inoltre, è costituito da pannelli Aliconobond (4 mm), montati su struttura portante in lamiera di ferro zincato o direttamente su muratura o struttura in c.a.

• <b>Ala A - Uscita principale</b>	<b>1</b>
• <b>Ala A - Uscita zona vano scala servizio (posteriore)</b>	<b>2</b>
• <b>Ala A - Ingresso (principale) bar Camst</b>	<b>3</b>
• <b>Ala A - Uscita posteriore bar Camst</b>	<b>4</b>
• <b>Ala A - Uscita posteriore (ufficio cartelle cliniche)</b>	<b>5</b>
• <b>Ala A - Uscita area cartelle cliniche</b>	<b>6</b>
• <b>Ala A - Uscita zona guardiola bar Camst</b>	<b>7</b>
• <b>Ala A - Uscita area tecnici DTSI</b>	<b>8</b>

<b>ALA A</b>	
• <b>Piano interrato -2</b>	• uscita di piano → scala secondaria → uscita uffici tecnici SIA <b>8</b>
• <b>Piano interrato -1</b>	<ul style="list-style-type: none"> <li>• uscita di piano → scala di servizio → uscite principale <b>1</b> e uscita zona vano scala <b>2</b></li> <li>• uscita di piano → scala di servizio → uscita zona guardiola bar Camst <b>7</b></li> <li>• uscita di piano → scala secondaria → uscita uffici tecnici SIA <b>8</b></li> </ul>
• <b>Piano terra</b>	<ul style="list-style-type: none"> <li>• uscita di piano (principale) <b>1</b></li> <li>• uscita di piano zona vano scala <b>2</b></li> <li>• uscita di piano bar Camst <b>3</b></li> <li>• uscita posteriore bar Camst <b>4</b></li> <li>• uscita di piano area cartelle cliniche <b>5</b></li> <li>• uscita di piano area cartelle cliniche <b>6</b></li> <li>• uscita di piano → scala di servizio → uscita zona guardiola bar Camst <b>7</b></li> </ul>
• <b>Piano primo</b>	• uscita di piano → scala di servizio → uscita principale <b>1</b> e uscita zona vano scala <b>2</b>

## Attrezzature per fronteggiare l'emergenza

<b>PADIGLIONE 17 - CUP</b>			
N. / TIPO ESTINTORI	COLLOCAZIONE	N. / TIPO ESTINTORI	COLLOCAZIONE
polvere kg 6	017 - 1A006	n. 2 polvere kg 6	017 + 0A003
n. 2 polvere kg 6	017 - 1A009	co2 kg 2	017 + 0A009
n. 2 polvere kg 6	017 - 1A017	polvere kg 6	017 + 0A017
automatico	017 - 1A017	polvere kg 6	017 + 0A034
n. 3 polvere kg 6	017 - 1A043	polvere kg 6	017 + 0A041
co2 kg 2	017 - 1A043	polvere kg 6	017 + 0A041
polvere kg 6	017 - 1A044	polvere kg 6	017 + 1A013
PE PAD. 17 – PAL. CUP	SEZ. EQUIPAGGIAMENTO DI EMERGENZA, ACCESSI E VIE DI ESODO		REV. 4/ottobre 2014
			Pagina 4 di 8

PADIGLIONE 17 - CUP				
N. / TIPO ESTINTORI	COLLOCAZIONE		N. / TIPO ESTINTORI	COLLOCAZIONE
co2 kg 2	017 - 1A044		polvere kg 6	017 + 1A019
polvere kg 6	017 - 1A046		polvere kg 6	017 + 1A038
co2 kg 2	017 - 1A046		polvere kg 6	017 + 2A013
polvere kg 6	017 - 1A050		polvere kg 6	017 + 2A020
co2 kg 2	017 - 1A050		n. 2 polvere kg 6	017 + 3A015
polvere kg 6	017 - 1A059			

PADIGLIONE 17 – TUTTI I PIANI				
N. IDRANTI/NASPI	COLLOCAZIONE		N. IDRANTI/NASPI	COLLOCAZIONE
idrante uni 45	017 - 1A001		idrante uni 45	017 + 2A001
naspo	017 - 1A009		naspo	017 + 2A013
idrante uni 45	017 + 0A031		idrante uni 45	017 + 3A001
naspo	017 + 0A048		naspo	017 + 3A015
idrante uni 45	017 + 1A001		idrante uni 45	017 + 4A004
naspo	017 + 1A013			

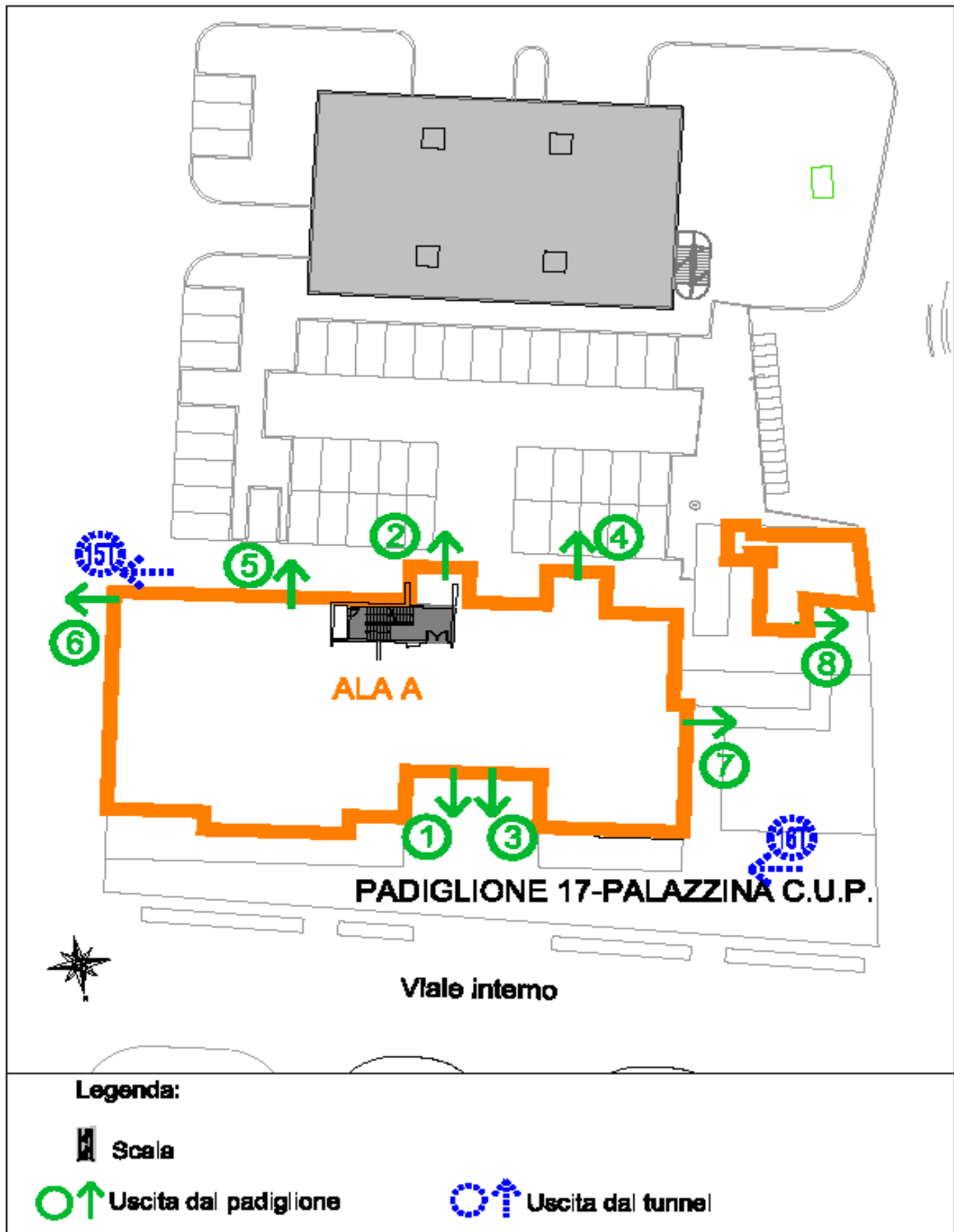
PADIGLIONE 17 – CUP	
IMPIANTI A SPEGNIMENTO AUTOMATICO	COLLOCAZIONE
impianto n. 1 automatico ad argon	017 - 1A044
impianto n. 1 automatico ad argon	017 - 1A046
impianto n. 1 automatico ad argon	017 - 1A050
impianto n. 2 automatico ad argon	017 - 1A040
impianto n. 3 automatico ad argon	017 - 1A034
impianto n. 3 automatico ad argon	017 - 1A038
impianto n. 3 automatico ad argon	017 - 1A039

ESTERNO	
N. MOTOPOMPE E/O IDRANTI SOPRASUOLO	COLLOCAZIONE
idrante soprasuolo uni 70	esterno – viale principale

***Dotazioni per addetti alla gestione dell'emergenza: automezzo emergenze***

DISPOSITIVO	N.
autorespiratori	2
elmetto con schermo protettivo	2
guanti in crosta	2
paia stivali	2
giaccone anticalore	2
coperta antifiama (180x120)	2
lampada portatile con batterie sigillate sostituibili.	1
piccozzino con custodia	1
megafono	1
cartelli e nastro	s.n.

La segnaletica temporanea di emergenza è custodita tra le dotazioni dell'automezzo della squadra di emergenza.



## Schema generale degli accessi al padiglione

