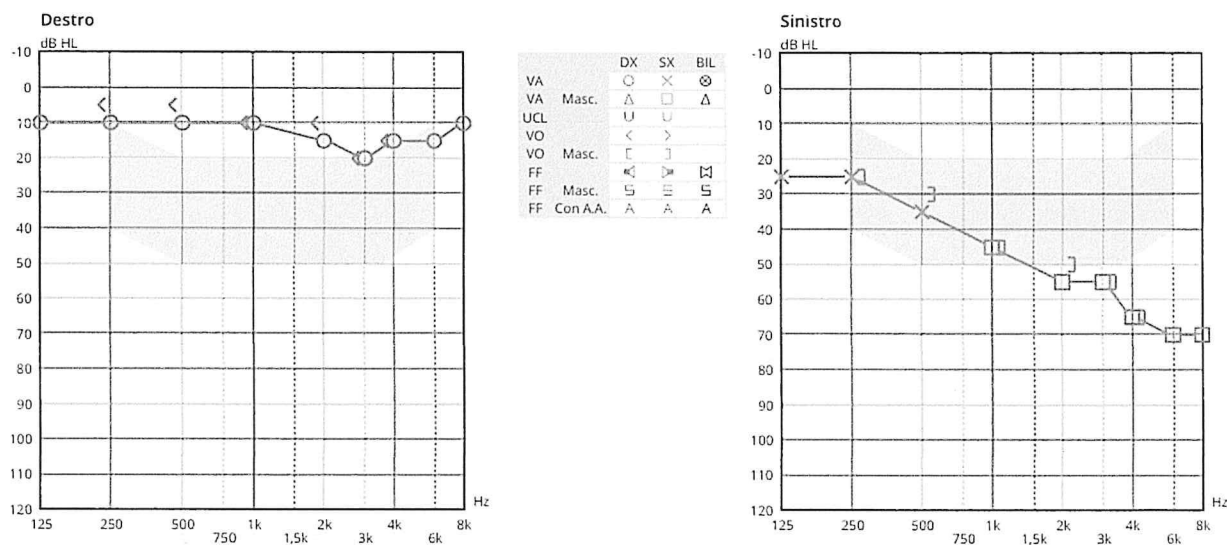




CONCORSO PUBBLICO, PER TITOLI ED ESAMI, PER LA COPERTURA DI N. 2 POSTI A TEMPO INDETERMINATO NEL PROFILO PROFESSIONALE DI TECNICO AUDIOMETRISTA - AREA DEI PROFESSIONISTI DELLA SALUTE E DEI FUNZIONARI PER LE ESIGENZE DELL'IRCCS AZIENDA OSPEDALIERO UNIVERSITARIA DI BOLOGNA POLICLINICO DI SANT'ORSOLA E DELL'AZIENDA USL DI BOLOGNA

PROVA PRATICA 2

Neurinoma dell'acustico monolaterale



Prendendo in considerazione il tracciato audiometrico proposto, descriva brevemente i risultati attesi degli esami audiologici complementari.

Audiometria vocale:

PROVA NON SORTEGGIATA



Impedenzometria e riflessi stapediali:

Potenziali evocati uditivi otoneurologici:

Test di adattamento cocleare:

PROVA NON SORDIFICATA



CONCORSO PUBBLICO, PER TITOLI ED ESAMI, PER LA COPERTURA DI N. 2 POSTI A TEMPO INDETERMINATO NEL PROFILO PROFESSIONALE DI TECNICO AUDIOMETRISTA - AREA DEI PROFESSIONISTI DELLA SALUTE E DEI FUNZIONARI PER LE ESIGENZE DELL'IRCCS AZIENDA OSPEDALIERO UNIVERSITARIA DI BOLOGNA POLICLINICO DI SANT'ORSOLA E DELL'AZIENDA USL DI BOLOGNA

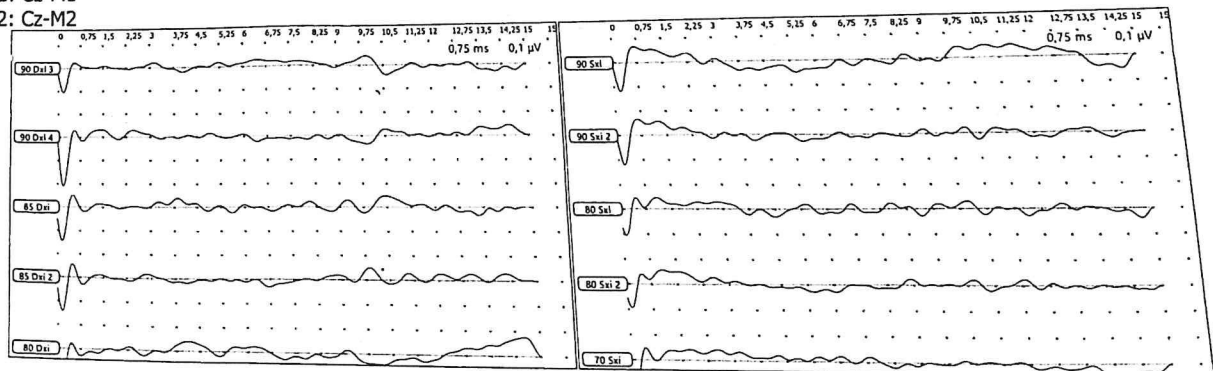
PROVA PRATICA 3

Neuropatia uditiva bilaterale in un bimbo di 5 mesi.

ABR: ABR 2 canali Sant'Orsola

1: Cz-M1

2: Cz-M2



Analizza le caratteristiche morfologiche del tracciato ABR e descrivi quali elementi tecnici suggeriscono una compromissione della sincronizzazione neurale.

PROVA NON SOSTEGGIATA



Descrivi quali ulteriori esami audiologici oggettivi potrebbero essere utili per completare la valutazione.

Otoemissioni acustiche:

AABR:

Descrivi quale test di audiometria comportamentale eseguiresti e i risultati attesi.

PROVA NON SOSTEGGIATA