



AiomFondazione

Regione Emilia-Romagna

Con il
patrocinio di



Fondazione IRCCS Ca' Granda
Ospedale Maggiore Policlinico

Sistema Socio Sanitario

Regione
Lombardia

Sistema Socio Sanitario

Regione
Lombardia

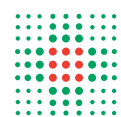
ASST Spedali Civili

Partner
scientifici



SERVIZIO SANITARIO REGIONALE
EMILIA-ROMAGNA
Azienda Ospedaliero - Universitaria di Bologna
IRCCS Istituto di Ricovero e Cura a Carattere Scientifico

POLICLINICO DI
SANT'ORSOLA



SERVIZIO SANITARIO REGIONALE
EMILIA-ROMAGNA
Azienda Unità Sanitaria Locale di Bologna

Istituto delle Scienze Neurologiche
Istituto di Ricovero e Cura a Carattere Scientifico



SERVIZIO SANITARIO REGIONALE
EMILIA-ROMAGNA
Azienda Unità Sanitaria Locale di Piacenza

Care *for* Caring

Ambasciatrici della Prevenzione

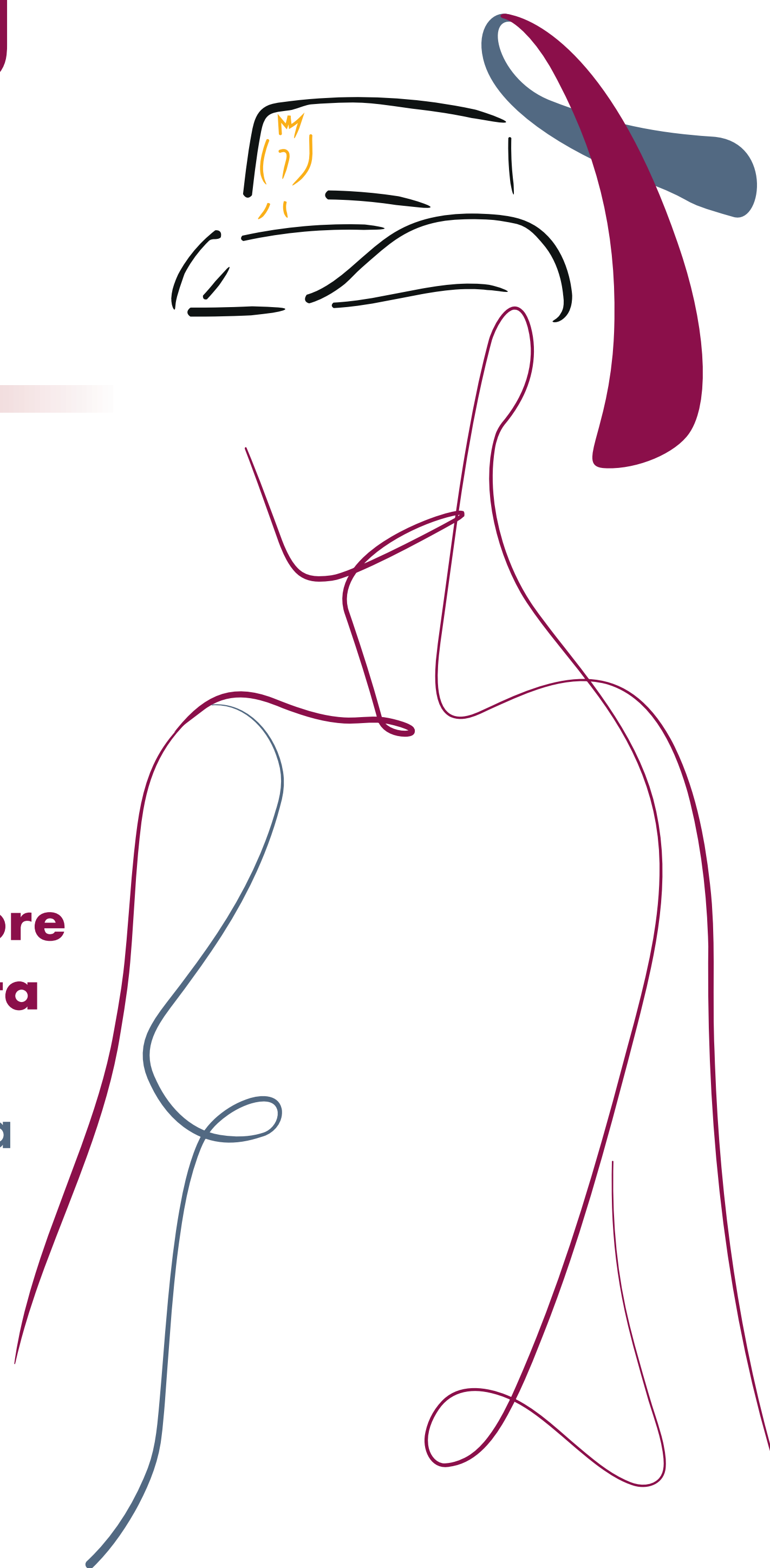
**Campagna di Prevenzione
del Tumore al Seno
rivolta a tutte le donne
in forza alla Polizia di Stato**



**Dal 12 settembre al 18 ottobre
inquadra il QR code e prenota
il tuo controllo gratuito**
(visita senologica ed ecografia
per le donne under 45

e counselling informativo
ed educazionale per le donne over 45).
Per maggiori informazioni visita il sito

www.careforcaring.it



Con il supporto non condizionante di

AstraZeneca

Partner tecnici

CENTRO DIAGNOSTICO ITALIANO
CDI
LIFE FROM INSIDE

FUJIFILM



GE HealthCare

SAMSUNG

Ideato e coordinato da

LADIES FIRST
OUR WAY FOR A BETTER LIFESCIENCE WORLD