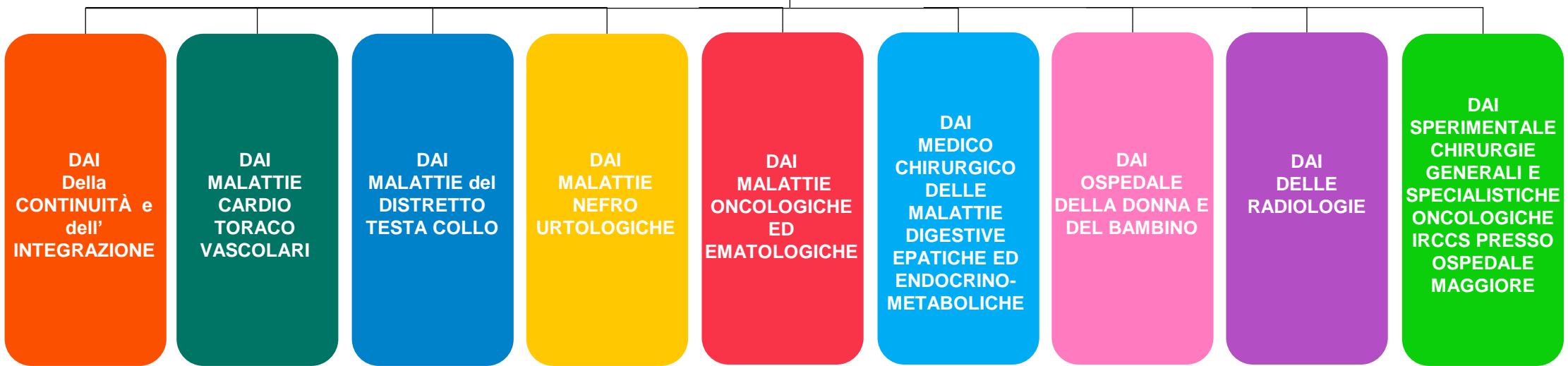
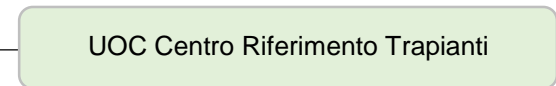




ALLEGATO I – ORGANIGRAMMI DAI



Dipartimento Aziendale

Unità Operativa Complessa aziendale

SSD/Programma dipartimentale aziendale

Struttura Semplice

Dipartimento interaziendale

Unità Operativa Complessa interaziendale

SSD/Programma dipartimentale interaziendale

Struttura Semplice interaziendale

————— **Afferenza gerarchica**

- - - - - **Afferenza funzionale**

UOC: Unità Operativa Complessa

SSD: Struttura Semplice Dipartimentale

SS: Struttura Semplice

ff: facente funzioni

*****: struttura a necessaria direzione universitaria

DIPARTIMENTO ad ATTIVITÀ INTEGRATA (DAI)

DAI DELLA CONTINUITÀ E DELL'INTEGRAZIONE



UOC Geriatria acuti e continuità assistenziale – P. Calogero

UOC Geriatria Acuti, Ortogeriatria e
Centro Disturbi Cognitivi e Demenze (CDCD) - M. L. Lunardelli

UOC Medicina, fisica e riabilitazione - E. Andreoli

SSD Governo dei percorsi riabilitativi dall'Ospedale al Territorio – B. Miccoli

Programmi di UO afferenti al Dipartimento medico chirurgico delle malattie digestive, epatiche ed endocrino-metaboliche per la gestione dei pazienti da PS (non assegnata)

DAI MALATTIE CARDIO TORACO VASCOLARI



UOC Anestesia e Rianimazione CTV (Cardio-toraco-vascolare) – A. Castelli

UOC Cardiochirurgia* - D. Pacini

UOC Cardiochirurgia pediatrica e dell'età evolutiva - G. Gargiulo

UOC Cardiologia* - N. Galìè

UOC Cardiologia pediatrica e dell'età evolutiva - A. Donti

UOC Chirurgia toracica* (Congelata in qualità di struttura a necessaria direzione universitaria)

UOC Chirurgia vascolare* - M. Gargiulo

UOC Medicina interna cardiovascolare* - C. Borghi

UOC Pneumologia e T.I. respiratoria - S. Nava

UOC Pneumologia interventistica - P. Candoli

SSD Angiologia e malattie della coagulazione - B. Cosmi

SSD Aritmologia ed elettrofisiologia Interventistica (non assegnata)

SSD Insufficienze cardiache e trapianti - – L. Potena

SSD Emodinamica e Cardiologia Interventistica – (non assegnata)

Programma Dipartimentale Cardio-pediatria nei reparti pediatrici - G. Bronzetti

DIPARTIMENTO ad ATTIVITÀ INTEGRATA (DAI)

**DAI
MALATTIE DEL
DISTRETTO TESTA
COLLO**



UOC Chirurgia orale e maxillo facciale* - A. Tarsitano

UOC Chirurgia plastica – F. Contedini

UOC Dermatologia* - B. M. Piraccini

UOC Oftalmologia - A. Ciardella

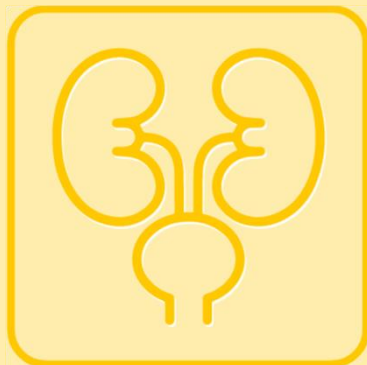
UOC Oftalmologia* - L. Fontana

UOC Otorinolaringoiatria e Audiologia* - G. Molteni

SSD Dermatologia Oncologica – E. Dika

DIPARTIMENTO ad ATTIVITÀ INTEGRATA (DAI)

**DAI
MALATTIE NEFRO
UROLOGICHE**



UOC Nefrologia, dialisi e ipertensione – A. Zucchelli ff

UOC Nefrologia, dialisi e trapianto* - G. La Manna

UOC Urologia* - E. Brunocilla

SSD Andrologia - F. Colombo

SSD Attività nefrologica in area critica

**DAI
MALATTIE
ONCOLOGICHE ED
EMATOLOGICHE**



UOC Chirurgia senologica* - G. Poggioli ff

UOC Ematologia* - M. Cavo

UOC Fisica Sanitaria - L. Strigari

UOC Medicina nucleare - S. Fanti

UOC Oncologia ginecologica - P. De Iaco

UOC Oncologia medica* - A. Ardizzoni

UOC Radioterapia* - A. Morganti

SSD Emolinfopatia - E. Sabbatini

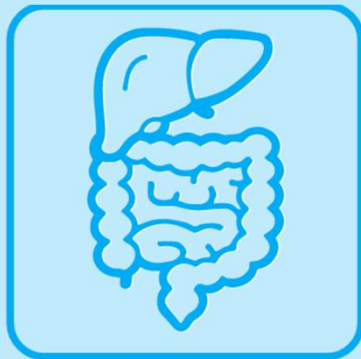
SSD Malattie Emorragiche Congenite - L. Valdrè

SSD Oncologia medica - C. Zamagni

Programma Dipartimentale Diagnosi e terapie dei linfomi e delle sindromi linfoproliferative croniche - P. L. Zinzani

Programma Dipartimentale Terapie cellulari avanzate - F. Bonifazi

**DAI
MEDICO CHIRURGICO
DELLE MALATTIE
DIGESTIVE EPATICHE
ED ENDOCRINO-
METABOLICHE**



UOC Terapia intensiva postchirurgica e dei trapianti di organi addominali- A. Siniscalchi

UOC Chirurgia del pancreas ed endocrina* - R. Casadei

UOC Chirurgia del tratto alimentare e dell'urgenza* - G. Poggioli

UOC Chirurgia epatobiliare e dei trapianti* - M. Cescon

UOC Endocrinologia, prevenzione e cura del diabete* - U. Pagotto

UOC Gastroenterologia* - G. Barbara

UOC Medicina interna e fisiopatologia digestiva* - V. Stanghellini

UOC Medicina interna, malattie epatobiliari e immunoallergologiche* - F. Piscaglia

UOC Medicina interna, malattie neurovascolari ed epatometaboliche* - C. Borghi ff

UOC Medicina interna per il trattamento delle gravi insufficienze d'organo - C. Morelli

UOC Semeiotica medica* - P. Caraceni

SSD Centro di chirurgia metabolica e dell'obesità - P. Bernante

SSD Malattie infiammatorie croniche intestinali - P. Gionchetti

SSD Chirurgia robotica e delle tecnologie innovative (non assegnata)

SSD Patologia organica esofago-gastrica- R. Zagari

SSD Nutrizione clinica e metabolismo - Centro reg. rif. Insufficienza intestinale cronica benigna - L. Pironi

Programma Dipartimentale Ecografia interventistica diagnostica e terapeutica - C. Serra

Programma Dipartimentale Medicina interna e malattie immunoreumatologiche - M. Migliori

Programma Dipartimentale Chirurgia addominale nell'insufficienza d'organo terminale e nei pz con trapianto d'organo - M. Ravaoli

DIPARTIMENTO ad ATTIVITÀ INTEGRATA (DAI)

**DAI
OSPEDALE DELLA
DONNA E DEL
BAMBINO**



UOC Anestesiologia e rianimazione generale e pediatrica - F. Caramelli

UOC Chirurgia pediatrica* - M. Lima

UOC Genetica medica* - D. Turchetti

UOC Ginecologia e fisiopatologia della riproduzione umana* - R. Seracchioli

UOC Neonatologia e Terapia Intensiva Neonatale* - L. T. Corvaglia

UOC Ostetricia e medicina dell'età prenatale* - G. Pilu

UOC Pediatria d'urgenza, pronto soccorso e OBI* - M. Lanari

UOC Pediatria* - M. Lanari ff

SSD Nefrologia e dialisi pediatrica

SSD Oncoematologia pediatrica – A. Prete

DIPARTIMENTO ad ATTIVITÀ INTEGRATA (DAI)

DAI DELLE RADIOLOGIE



UOC Radiologia addomino-pelvica diagnostica e interventistica* - C. Mosconi

UOC Radiologia cardio-toraco vascolare, oncoematologica, d'urgenza
e dell'età pediatrica - L. Lovato

SSD Radiologia del distretto cardiovascolare (non assegnata)

Programma Dipartimentale Radiologia interventistica – A. Cappelli

DIPARTIMENTO ad ATTIVITÀ INTEGRATA (DAI)

**DAI
SPERIMENTALE
CHIRURGIE GENERALI
E SPECIALISTICHE
ONCOLOGICHE IRCCS
PRESSO OSPEDALE
MAGGIORE**



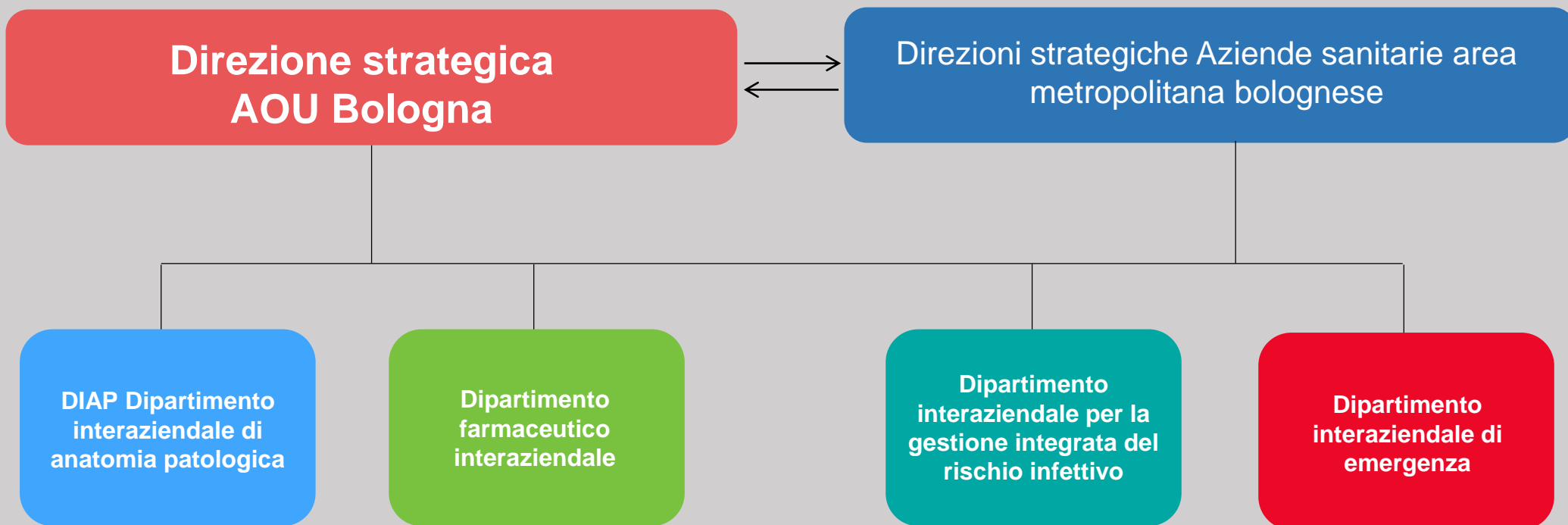
UOC Chirurgia generale A e d'urgenza - E. Jovine

UOC Chirurgia toracica - P. Solli

Programma Dipartimentale week surgery AOU presso Budrio - V. M. Greco

DIPARTIMENTI ad ATTIVITÀ INTEGRATA INTERAZIENEDALI

IRCCS – Azienda Ospedaliero–Universitaria di Bologna (AOU) – Azienda USL di Bologna (AUSL Bo) - Azienda USL di Imola (AUSL IM) - IRCCS Istituto Ortopedico Rizzoli (IOR)



Legenda:

..... *Struttura attualmente congelata*

- - - *Struttura non assegnata*

* *Unità operativa a necessaria direzione universitaria*

UOC *Unità operativa complessa*

SSD *Struttura semplice dipartimentale*

IRCCS – Azienda Ospedaliero–Universitaria di Bologna (AOU)
Azienda Unità Sanitaria Locale di Bologna (AUSL)
IRCCS Istituto Ortopedico Rizzoli (IOR)

**Dipartimento
INTERAZIENDALE
EMERGENZA**



AUSL BOLOGNA

UOC Rianimazione ed Emergenza Territoriale Bologna –C. Coniglio ff

UOC Governo dei blocchi operatori e Anestesia Sud - A. Riccheo

UOC Anestesia, Terapia Intensiva Nord – F. Bresadola ff

UOC PS - Emergenza Territoriale Spoke - G. Pecorelli

UOC PS Medicina Urgenza OM – A. Bertini

UOC Terapia Intensiva OM e HUB maxi emergenze - N. Cilloni

SSD Terapia del dolore- E. Piraccini

SSD Chirurgia del Trauma -

Programma Centro Regionale 118 - D. del Giudice

IRCCS AOU BOLOGNA

UOC Medicina d'urgenza e PS - F. Giostra

UOC Anestesiologia e TI Polivalente* -T. Tonetti ff

UOC Anestesiologia e Terapia del Dolore* - B.G. Samolsky Dekel ff

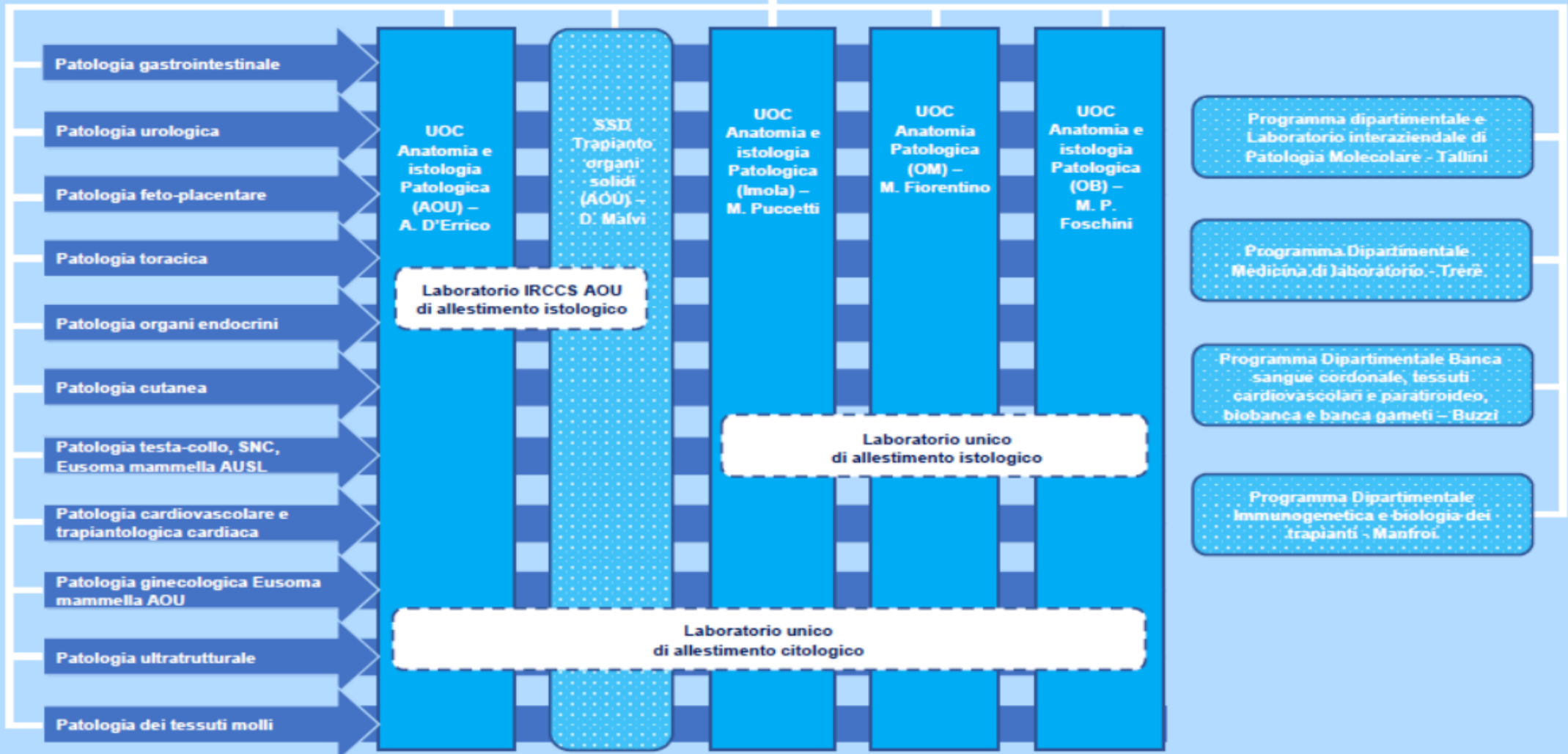
Programma Dipartimentale Anestesia e Terapia Intensiva nelle emergenze locali, regionali e nazionali e nella chirurgia addominale maggiore - A. Zanoni

DIPARTIMENTO INTERAZIENDALE



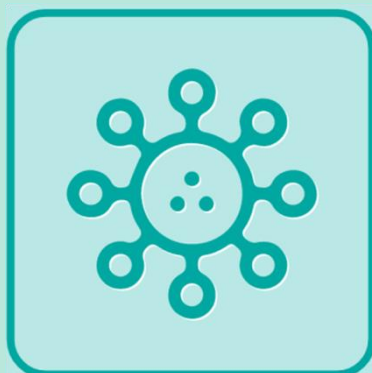
Dipartimento INTERAZIENDALE ANATOMIA PATOLOGICA

Board
di dipartimento



IRCCS – Azienda Ospedaliero–Universitaria di Bologna (AOU)
Azienda Unità Sanitaria Locale di Bologna (AUSL)
IRCCS Istituto Ortopedico Rizzoli (IOR)

**Dipartimento
INTERAZIENDALE
GESTIONE INTEGRATA
DEL RISCHIO
INFETTIVO**



IRCCS AOU BOLOGNA

UOC Malattie infettive* - P. Viale

UOC Medicina del Lavoro* - F. S. Violante

UOC Microbiologia* - T. Lazzarotto

UOC Ortopedia e Traumatologia - M. De Paolis

SSD Gestione clinica delle emergenze epidemiologiche- L. Attard

SSD Sorveglianza sanitaria – V. Lodi

SSD Farmacologia clinica – F. Pea

AUSL BOLOGNA

Stewardship antimicrobica – F. Tumietto

IRCCS IOR BOLOGNA

SSD Controllo qualità e GMP – A. Maso

IRCCS – Azienda Ospedaliero–Universitaria di Bologna (AOU)
Azienda Unità Sanitaria Locale di Bologna (AUSL)
IRCCS Istituto Ortopedico Rizzoli (IOR)

DIPARTIMENTO INTERAZIENDALE

**Dipartimento
FARMACEUTICO
INTERAZIENDALE**



IRCCS AOU BOLOGNA

UOC Farmacia clinica produzione e ricerca - A. Stancari

AUSL BOLOGNA

UOC Farmacia Centralizzata Ospedale Maggiore -

UOC Farmacia clinica dei blocchi operatori - P. Zuccheri

UOC Assistenza farmaceutica territoriale e vigilanza - D. Savini

Programma dipartimentale erogazione diretta farmaci – Mantovani

SS Area produzione farmaci (DA RIDEFINIRE)