

# **PADIGLIONE N. 21-25-27-28-29 CARDIOLOGIA-CHIRURGIE- DERMATOLOGIA**



## **PIANO PER EMERGENZA INCENDIO**

### **SEZIONE EQUIPAGGIAMENTO DI EMERGENZA, ACCESSI E VIE DI ESODO 2012**

**Stato delle revisioni**

<b>Rev. N.</b>	<b>SEZIONI REVISIONATE</b>	<b>MOTIVAZIONE DELLA REVISIONE</b>	<b>DATA</b>
3	Documento interamente revisionato, scaturito dall'accorpamento della sezione "equipaggiamento di emergenza" con la sezione "accessi e vie di esodo"	Aggiornamento	2012

<b>Stato delle revisioni.....</b>	<b>2</b>
<b>Percorsi e vie di esodo.....</b>	<b>4</b>
<b>Attrezzature per fronteggiare l'emergenza .....</b>	<b>9</b>
<b>Dotazioni per addetti alla gestione dell'emergenza .....</b>	<b>12</b>
<b>Uscite dal padiglione 21 .....</b>	<b>13</b>
<b>Uscite dal padiglione 25-27-28 .....</b>	<b>14</b>
<b>Uscite dal padiglione 29 .....</b>	<b>15</b>
<b>Schema generale degli accessi al padiglione 21 .....</b>	<b>16</b>
<b>Schema generale degli accessi al padiglione 25-27-28.....</b>	<b>17</b>
<b>Schema generale degli accessi al padiglione 29 .....</b>	<b>18</b>
<b>Vie di accesso al Policlinico .....</b>	<b>19</b>

Il padiglione **Cardiologia (n. 21)** è stato costruito nel 1975 e ristrutturato parzialmente nel 1992. E' costituito da una struttura in cemento armato suddivisa in 8 piani compreso il piano terra, il seminterrato ed il sotterraneo.

Il padiglione **Chirurgie (n. 25, 27, 28)** è composto da diversi edifici costruiti tra il 1800 ed il 1900. E' costituito da strutture in muratura e c.a. disposte su 3 piani compreso il piano terra.

Il padiglione **Dermatologia (n. 29)** è stato costruito nel 1800 e parzialmente ristrutturato nel 1988. E' costituito da una struttura in muratura suddivisa in 2 piani. Attualmente è in fase di ristrutturazione.

<b>PADIGLIONE 21</b>	
• <b>Ala A - Uscita dall'ingresso principale</b>	<b>1</b>
• <b>Ala A - Uscita a fianco dell'ingresso principale</b>	<b>2</b>
• <b>Ala A - Uscita verso ovest</b>	<b>3</b>
• <b>Ala A - Uscita dalla scala interna verso ovest</b>	<b>4</b>
• <b>Ala A - Uscita dalla scala di emergenza verso sud</b>	<b>5</b>
• <b>Ala A - Uscita dalla rampa in seminterrato verso ovest</b>	<b>6</b>

<b>PADIGLIONE 21 – ALA A</b>	
• <b>piano interrato</b>	• uscita di piano → scala interna → uscita verso pad. Chirurgie <b>4</b>
• <b>piano seminterrato</b>	• uscita di piano → scala interna → uscita verso pad. Chirurgie <b>4</b> • uscita dalla rampa esterna verso pad. Chirurgie <b>6</b> • uscita di piano → scala interna → uscita dall'ingresso principale <b>1</b> • uscita di piano → scala di emergenza esterna <b>5</b>
• <b>piano terra</b>	• uscita dall' ingresso principale <b>1</b> • uscita a fianco dell'ingresso principale <b>2</b> • uscita verso il pad. Chirurgie <b>3</b>
• <b>piano primo</b>	• uscita di piano → scala interna → uscita verso pad. Chirurgie <b>4</b> • uscita di piano → scala di emergenza esterna <b>5</b>
• <b>piano secondo</b>	• uscita di piano → scala interna → uscita verso pad. Chirurgie <b>4</b> • uscita di piano → scala di emergenza esterna <b>5</b>
• <b>piano terzo</b>	• 2 uscite di piano → scala interna → uscita verso pad. Chirurgie <b>4</b> • uscita di piano → scala di emergenza esterna <b>5</b> • rampa interna → uscita scala interna del padiglione Chirurgie
• <b>piano quarto</b>	• uscita di piano → scala interna → uscita verso pad. Chirurgie <b>4</b> • uscita di piano → scala di emergenza esterna <b>5</b>
• <b>piano quinto</b>	• 2 uscite di piano → scala interna → uscita verso pad. Chirurgie <b>4</b> • uscita di piano → scala di emergenza esterna <b>5</b>

<b>PADIGLION1 25-27-28</b>	
• <i>Ala C - Uscita ambulanze</i>	<b>1</b>
• <i>Ala C - Ingresso principale pad. Chirurgie</i>	<b>2</b>
• <i>Ala C - Uscita sul cortile interno scala centrale</i>	<b>3</b>
• <i>Ala E - Uscita verso il cortile interno</i>	<b>4</b>
• <i>Ala F - Uscita scala interna pad. 28</i>	<b>5</b>
• <i>Ala E - Uscita lato nord/est</i>	<b>6</b>
• <i>Ala G - Uscita lato nord/est</i>	<b>7</b>
• <i>Ala D - Uscita lato ovest pad. 27</i>	<b>8</b>
• <i>Ala A - Uscita principale pad. 25 lato est</i>	<b>9</b>
• <i>Ala H - Uscita lato nord/est verso il pad. 20</i>	<b>10</b>
• <i>Ala B - Uscita pad. 25 sul viale centrale</i>	<b>11</b>
• <i>Ala B - Uscita pad. 25 lato est</i>	<b>12</b>
• <i>Ala B - Uscita pad. 25 lato ovest</i>	<b>13</b>
• <i>Ala A - Uscita scala esterna lato ovest</i>	<b>14</b>
• <i>Ala B - Uscita aula pad. 25 lato est</i>	<b>15</b>
• <i>Ala B - Uscita scala esterna pad. 25 lato est</i>	<b>16</b>
• <i>Ala D - Uscita scala interrato pad. 27 lato est</i>	<b>17</b>
• <i>Ala D - Uscita pad. 27 lato sud aula Murri</i>	<b>18</b>
• <i>Ala A - Uscita lato nord</i>	<b>19</b>
• <i>Ala H - Uscita lato est</i>	<b>20</b>
• <i>Ala H - Uscita scala esterna lato ovest</i>	<b>21</b>
• <i>Ala G - Uscita scala esterna lato nord</i>	<b>22</b>
• <i>Ala E - Uscita spogliatoi lato nord</i>	<b>23</b>
• <i>Ala E - Uscita cucina lato est</i>	<b>24</b>
• <i>Ala E - Uscita mensa</i>	<b>25</b>
• <i>Ala G - Uscita scala esterna lato nord</i>	<b>26</b>
• <i>Ala G - Uscita lato nord/est</i>	<b>27</b>
• <i>Ala F - Uscita pad. 28 lato nord verso pad. 27</i>	<b>28</b>
• <i>Ala F - Uscita pad. 28 aula studio</i>	<b>29</b>
• <i>Ala F - Uscita pad. 28 lato sud/ovest</i>	<b>30</b>
• <i>Ala F - Uscita pad. 28 lato sud/est</i>	<b>31</b>
• <i>Ala D - Uscita pad. 27 lato ovest aule</i>	<b>32</b>
• <i>Ala D - Uscita pad. 27 lato ovest segreteria studenti</i>	<b>33</b>
• <i>Ala D - Uscita pad. 27 lato ovest facoltà</i>	<b>34</b>
• <i>Ala D - Uscita pad. 27 lato ovest segreteria facoltà</i>	<b>35</b>
• <i>Ala G - Uscita Fisica Sanitaria Universitaria</i>	<b>36</b>

<b>PADIGLIONI 25-27-28</b>	
• <b>piano interrato</b>	<ul style="list-style-type: none"> <li>• Ala D - uscita scala interrato pad. 27 lato est <b>17</b></li> <li>• Ala E - uscita spogliatoi lato nord <b>23</b></li> </ul>

## PADIGLIONI 25-27-28

### • piano terra

- Ala C - uscita ambulanze **1**
- Ala C - ingresso principale pad. Chirurgie **2**
- Ala C - uscita sul cortile interno scala centrale **3**
- Ala E - uscita verso il cortile interno **4**
- Ala F - uscita scala interna pad. 28 **5**
- Ala E - uscita lato nord/est **6**
- Ala G - uscita lato nord/est **7**
- Ala D - uscita lato ovest pad. 27 **8**
- Ala A - uscita principale pad. 25 lato est **9**
- Ala H - uscita lato nord/est verso il pad. 20 **10**
- Ala B - uscita pad. 25 sul viale centrale **11**
- Ala B - uscita pad. 25 lato est **12**
- Ala B - uscita pad. 25 lato ovest **13**
- Ala B - uscita aula pad. 25 lato est **15**
- Ala D - uscita pad. 27 lato sud aula Murri **18**
- Ala A - uscita lato nord **19**
- Ala H - uscita lato est **20**
- Ala E - uscita spogliatoi lato nord **23**
- Ala E - uscita cucina lato est **24**
- Ala E - uscita mensa **25**
- Ala G - uscita lato nord/est **27**
- Ala F - uscita pad. 28 lato nord verso pad. 27 **28**
- Ala F - uscita pad. 28 aula studio **29**
- Ala F - Uscita pad. 28 lato sud/ovest **30**
- Ala F - uscita pad. 28 lato sud/est **31**
- Ala D - uscita pad. 27 lato ovest aule **32**
- Ala D - uscita pad. 27 lato ovest segreteria studenti **33**
- Ala D - uscita pad. 27 lato ovest facoltà **34**
- Ala D - uscita pad. 27 lato ovest segreteria facoltà **35**
- Ala G – uscita Fisica Sanitaria Universitaria **36**

### • piano primo

- Ala C - uscita di piano → scala interna → uscita ambulanze **1**
- Ala C - uscita di piano → scala interna → ingresso principale pad. Chirurgie **2**
- Ala C - uscita di piano → scala interna → uscita sul cortile interno scala centrale **3**
- Ala F - uscita di piano → scala interna → uscita scala interna pad.

## PADIGLIONI 25-27-28

	<p>28 <b>5</b></p> <ul style="list-style-type: none"> <li>• Ala A - uscita di piano → scala interna → uscita principale pad. 25 lato est <b>9</b></li> <li>• Ala H - uscita di piano → scala interna → uscita lato nord/est verso il pad. 20 <b>10</b></li> <li>• Ala B - uscita di piano → scala interna → uscita pad. 25 lato est <b>12</b></li> <li>• Ala A - uscita di piano → uscita scala esterna lato ovest <b>14 *</b></li> <li>• Ala B - uscita di piano → uscita scala esterna pad. 25 lato est <b>16</b></li> <li>• Ala H - uscita di piano → scala interna → uscita lato est <b>20</b></li> <li>• Ala H - uscita di piano → uscita scala esterna lato ovest <b>21 *</b></li> <li>• Ala G- uscita di piano → uscita scala esterna lato nord <b>22 *</b></li> <li>• Ala E - uscita di piano → scala interna → uscita mensa <b>25</b></li> <li>• Ala G - uscita di piano → uscita scala esterna lato nord <b>26 *</b></li> <li>• Ala F - uscita di piano → scala interna → uscita pad. 28 lato nord verso pad. 27 <b>28</b></li> <li>• Ala D - uscita di piano → scala interna → uscita pad. 27 lato ovest aule <b>32</b></li> <li>• Ala D - uscita di piano → scala interna → uscita pad. 27 lato ovest segreteria facoltà <b>35</b></li> </ul>
<ul style="list-style-type: none"> <li>• <b>piano secondo</b></li> </ul>	<ul style="list-style-type: none"> <li>• Ala C - uscita di piano → scala interna → uscita ambulanze <b>1</b></li> <li>• Ala C - uscita di piano → scala interna → uscita sul cortile interno scala centrale <b>3</b></li> <li>• Ala F - uscita di piano → scala interna → uscita di piano → scala interna → uscita scala interna pad. 28 <b>5</b></li> <li>• Ala A - uscita di piano → scala interna → uscita principale pad. 25 lato est <b>9</b></li> <li>• Ala H - uscita di piano → scala interna → uscita lato nord/est verso il pad. 20 <b>10</b></li> <li>• Ala B - uscita di piano → scala interna → uscita pad. 25 lato est <b>12</b></li> <li>• Ala A - uscita di piano → uscita scala esterna lato ovest <b>14 *</b></li> <li>• Ala B - uscita di piano → uscita scala esterna pad. 25 lato est <b>16</b></li> <li>• Ala H - uscita di piano → scala interna → uscita lato est <b>20</b></li> <li>• Ala H - uscita di piano → uscita scala esterna lato ovest <b>21 *</b></li> <li>• Ala G - uscita di piano → uscita scala esterna lato nord <b>22 *</b></li> <li>• Ala F - uscita di piano → scala interna → scala interna → uscita di piano → uscita pad. 28 lato nord verso pad. 27 <b>28</b></li> </ul>

## PADIGLIONI 25-27-28

	<ul style="list-style-type: none"> <li>Ala D - uscita di piano → scala interna → uscita pad. 27 lato ovest aule <b>32</b></li> <li>Ala D - uscita di piano → scala interna → uscita pad. 27 lato ovest segreteria facoltà <b>35</b></li> </ul>
<ul style="list-style-type: none"> <li><b>piano terzo</b></li> </ul>	<ul style="list-style-type: none"> <li>Ala C - uscita di piano → scala interna → uscita di piano → scala interna → uscita ambulanze <b>1</b></li> <li>Ala C - uscita di piano → scala interna → uscita di piano → scala interna → uscita sul cortile interno scala centrale <b>3</b></li> <li>Ala A - uscita di piano → scala interna → uscita di piano → scala interna → uscita principale pad. 25 lato est <b>9</b></li> <li>Ala H- uscita di piano → scala interna → uscita di piano → scala interna → uscita lato nord/est verso il pad. 20 <b>10</b></li> <li>Ala B - uscita di piano → scala interna → uscita di piano → scala interna → uscita pad. 25 lato est <b>12</b></li> <li>Ala B - uscita di piano → uscita di piano → scala interna → uscita scala esterna pad. 25 lato est <b>16</b></li> <li>Ala H - uscita di piano → scala interna → uscita di piano → scala interna → uscita lato est <b>20</b></li> </ul>

## PADIGLIONE 29

• <i>Ala E - Uscita dall'ingresso di via Massarenti n° 1</i>	<b>1</b>
• <i>Ala G - Uscita ambulatori Chirurgia Plastica verso sud</i>	<b>2</b>
• <i>Ala B - Uscita dalla scala interna verso sud</i>	<b>3</b>
• <i>Ala B - Uscita dal Trasfusionale verso sud</i>	<b>4</b>
• <i>Ala B - Uscita dal Trasfusionale verso est</i>	<b>5</b>
• <i>Ala A - Uscita dal Trasfusionale verso ovest</i>	<b>6</b>
• <i>Ala B - 2 Uscite ambulatori dermatologia verso sud*</i>	<b>7</b>
• <i>Ala A- Uscita dal Centro Laser verso sud</i>	<b>8</b>
• <i>Ala A - Uscita dall'ingresso Centro Laser verso est</i>	<b>9</b>
• <i>Ala G - Uscita Immunoematologia e Trasfusionale</i>	<b>10</b>
• <i>Ala G - Uscita dalla scala esterna verso ovest</i>	<b>11</b>
• <i>Ala C – Uscita cortile interno Dermatologia Pediatrica</i>	<b>12</b>
• <i>Ala D – Uscita cortile interno studi</i>	<b>13</b>
• <i>Ala C – Uscita cortile interno</i>	<b>14</b>

## PADIGLIONE 29

<ul style="list-style-type: none"> <li><b>piano terra</b></li> </ul>	<ul style="list-style-type: none"> <li>Ala E - uscita dall'ingresso di via Massarenti n° 1 <b>1</b></li> <li>Ala G - uscita Centro RH Trasfusionale <b>2</b></li> <li>Ala B - uscita dalla scala interna verso sud <b>3</b></li> <li>Ala B - uscita accettazione Trasfusionale verso sud <b>4</b></li> <li>Ala B - uscita dal Trasfusionale verso sud <b>5</b></li> </ul>
--	---



<b>PADIGLIONE 29</b>	
	<ul style="list-style-type: none"> <li>• Ala A - uscita dal Centro Laser verso sud <b>6</b></li> <li>• Ala B - ingresso ambulatori Trasfusionale <b>7</b></li> <li>• Ala A - uscita dall'ingresso Centro Laser verso nord <b>8</b></li> <li>• Ala A - uscita dall'ingresso della Fisica Sanitaria verso nord <b>9</b></li> <li>• Ala G - uscita del Trasfusionale <b>10</b></li> <li>• Ala C – Uscita cortile interno Dermatologia Pediatrica <b>12</b></li> <li>• Ala D – Uscita cortile interno studi <b>13</b></li> <li>• Ala C – Uscita cortile interno <b>14</b></li> </ul>
• <b>piano primo</b>	<ul style="list-style-type: none"> <li>• Ala E - uscita di piano → uscita su via Massarenti n° <b>1</b></li> <li>• Ala G e B - uscite al piano → <b>3</b> scale interne → uscite <b>2 - 3 4</b></li> <li>• Ala G - uscita di piano → uscita scala esterna del Trasfusionale <b>11</b></li> </ul>
• <b>piano secondo</b>	<ul style="list-style-type: none"> <li>• Ala B - uscite al piano → <b>2</b> scale interne → uscite <b>3 - 4</b></li> </ul>

### **Attrezzature per fronteggiare l'emergenza**

<b>PADIGLIONE 21 - PALAZZETTO</b>			
N. / TIPO ESTINTORI	COLLOCAZIONE	N. / TIPO ESTINTORI	COLLOCAZIONE
polvere kg 6	021 - 1A032	co2 kg 2	021 + 2A006
n. 2 polvere kg 6	021 - 1A037	co2 kg 2	021 + 2A022
polvere kg 6	021 - 1A040	polvere kg 6	021 + 2A021
polvere kg 6	021 - 1A041	co2 kg 2	021 + 2A023
n. 3 polvere kg 6	021 + MA021	polvere kg 6	021 + 2A035
n. 3 polvere kg 6	021 + MA032	n. 3 polvere kg 6	021 + 3A003
polvere kg 6	021 + MA033	polvere kg 6	021 + 3A048
n. 5 polvere kg 6	021 + 0A035	polvere kg 6	021 + 4A030
polvere kg 6	021 + 0A042	polvere kg 6	021 + 4A030
polvere kg 6	021 + 0A050	polvere kg 6	021 + 4A050
n. 3 polvere kg 6	021 + 1A003	polvere kg 6	021 + 4A051
polvere kg 6	021 + 1A050		

<b>PADIGLIONE 21 – TUTTI I PIANI</b>			
N. IDRANTI/NASPI	COLLOCAZIONE	N. IDRANTI/NASPI	COLLOCAZIONE
idrante uni 45	021 - 1A028	idrante uni 45	021 + 1A004
idrante uni 45	021 - 1A040	idrante uni 45	021 + 1A045
idrante uni 45	021 + MA007	idrante uni 45	021 + 2A005
idrante uni 45	021 + MA033	idrante uni 45	021 + 2A047
idrante uni 45	021 + MA036	idrante uni 45	021 + 3A004
idrante uni 45	021 + 0A016	idrante uni 45	021 + 3A035
idrante uni 45	021 + 0A035	idrante uni 45	021 + 4A006
idrante uni 45	021 + 0A040	idrante uni 45	021 + 4A039
idrante uni 45	021 + 0A042	idrante uni 45	021 + 5A001

<b>PADIGLIONE 25/27/28 - CHIRURGIE</b>			
N. / TIPO ESTINTORI	COLLOCAZIONE	N. / TIPO ESTINTORI	COLLOCAZIONE
polvere kg 6	25/27/28 - 1A002	polvere kg 6	25/27/28 + 1A033
polvere kg 6	25/27/28 - 1B003	polvere kg 6	25/27/28 + 1A037
polvere kg 6	25/27/28 - 1C001	n. 4 co2 kg 2	25/27/28 + 1A051
polvere kg 6	25/27/28 - 1C021	n. 2 co2 kg 2	25/27/28 + 1A054
polvere kg 6	25/27/28 - 1C040	n. 3 co2 kg 2	25/27/28 + 1A055
polvere kg 6	25/27/28 + 0A001	n. 3 co2 kg 2	25/27/28 + 1B010

**PADIGLIONE 25/27/28 - CHIRURGIE**

<b>N. / TIPO ESTINTORI</b>	<b>COLLOCAZIONE</b>	<b>N. / TIPO ESTINTORI</b>	<b>COLLOCAZIONE</b>
polvere kg 6	25/27/28 + 0A012	co2 kg 2	25/27/28 + 1B033
n. 2 polvere kg 6	25/27/28 + 0A017	co2 kg 2	25/27/28 + 1B043
polvere kg 6	25/27/28 + 0A039	polvere kg 6	25/27/28 + 1B047
automatico	25/27/28 + 0A040	co2 kg 2	25/27/28 + 1B048
polvere kg 6	25/27/28 + 0A041	polvere kg 6	25/27/28 + 1B049
polvere kg 6	25/27/28 + 0A056	co2 kg 2	25/27/28 + 1B050
polvere kg 6	25/27/28 + 0A057	n. 3 co2 kg 2	25/27/28 + 1B062
n. 2 polvere kg 6	25/27/28 + 0B011	n. 2 polvere kg 6	25/27/28 + 1C023
co2 kg 2	25/27/28 + 0B014	n. 3 polvere kg 6	25/27/28 + 1D036
n. 3 co2 kg 2	25/27/28 + 0B034	co2 kg 2	25/27/28 + 1E002
polvere kg 6	25/27/28 + 0B036	polvere kg 6	25/27/28 + 1E018
n. 2 co2 kg 2	25/27/28 + 0B046	polvere kg 6	25/27/28 + 1E035
co2 kg 2	25/27/28 + 0B056	n. 5 polvere kg 6	25/27/28 + 1F052
polvere kg 6	25/27/28 + 0B075	n. 3 co2 kg 2	25/27/28 + 1G020
n. 2 polvere kg 6	25/27/28 + 0B076	polvere kg 6	25/27/28 + 1G032
polvere kg 6	25/27/28 + 0B079	n. 2 co2 kg 2	25/27/28 + 1G037
polvere kg 6	25/27/28 + 0B080	n. 3 polvere kg 6	25/27/28 + 1H034
polvere kg 6	25/27/28 + 0B081	n. 2 polvere kg 6	25/27/28 + 1H036
polvere kg 6	25/27/28 + 0B083	polvere kg 6	25/27/28 + 1H047
n.3 co2 kg 2	25/27/28 + 0B085	co2 amagnetico	25/27/28 + 2A001
polvere kg 6	25/27/28 + 0C021	polvere kg 6	25/27/28 + 2A008
n. 2 polvere kg 6	25/27/28 + 0C033	co2 amag	25/27/28 + 2A032
polvere kg 6	25/27/28 + 0D012	polvere kg 6	25/27/28 + 2A040
polvere kg 6	25/27/28 + 0D017	n. 3 polvere kg 6	25/27/28 + 2B050
n. 2 polvere kg 6	25/27/28 + 0D024	n. 2 polvere kg 6	25/27/28 + 2C034
polvere kg 6	25/27/28 + 0D025	polvere kg 6	25/27/28 + 2D005
polvere kg 6	25/27/28 + 0D029	polvere kg 6	25/27/28 + 2D011
polvere kg 6	25/27/28 + 0D040	polvere kg 6	25/27/28 + 2D019
polvere kg 6	25/27/28 + 0D044	polvere kg 6	25/27/28 + 2D022
polvere kg 6	25/27/28 + 0D049	polvere kg 6	25/27/28 + 2D032
co2 kg 2	25/27/28 + 0E004	n. 2 polvere kg 6	25/27/28 + 2E001
polvere kg 6	25/27/28 + 0E011	n. 3 polvere kg 6	25/27/28 + 2F014
n. 5 co2 kg 2	25/27/28 + 0E013	polvere kg 6	25/27/28 + 2G008
polvere kg 6	25/27/28 + 0F003	polvere kg 6	25/27/28 + 2G013
polvere kg 6	25/27/28 + 0F015	n. 3 polvere kg 6	25/27/28 + 2H047
n. 3 polvere kg 6	25/27/28 + 0F030	polvere kg 6	25/27/28 + 3A001
n. 4 polvere kg 6	25/27/28 + 0G008	polvere kg 6	25/27/28 + 3A007
polvere kg 6	25/27/28 + 0G015	polvere kg 6	25/27/28 + 3A018
automatico	25/27/28 + 0H007	polvere kg 6	25/27/28 + 3A027
polvere kg 6	25/27/28 + 0H038	polvere kg 6	25/27/28 + 3A028
n. 2 polvere kg 6	25/27/28 + 0H056	polvere kg 6	25/27/28 + 3B003
co2 kg 2	25/27/28 + 1A017	polvere kg 6	25/27/28 + 4A016
co2 kg 2	25/27/28 + 1A033		

**PADIGLIONE 25/27/28 – TUTTI I PIANI**

<b>N. IDRANTI/NASPI</b>	<b>COLLOCAZIONE</b>	<b>N. IDRANTI/NASPI</b>	<b>COLLOCAZIONE</b>
idrante uni 45	25/27/28 + 0D023	idrante uni 45	25/27/28 + 1D002
idrante uni 45	25/27/28 + 0D029	idrante uni 45	25/27/28 + 1D023
idrante uni 45	25/27/28 + 0D040	idrante uni 45	25/27/28 + 1F052
idrante uni 45	25/27/28 + 0D049	idrante uni 45	25/27/28 + 1H034
idrante uni 45	25/27/28 + 0F003	n. 2 idranti uni 45	25/27/28 + 1H036
idrante uni 45	25/27/28 + 0F030	idrante uni 45	25/27/28 + 2D029
idrante uni 45	25/27/28 + 1B010	idrante uni 45	25/27/28 + 2D032
idrante uni 45	25/27/28 + 1B050	idrante uni 45	25/27/28 + 2F014
idrante uni 45	25/27/28 + 1C013	idrante uni 45	25/27/28 + 3H001

**PADIGLIONE 25/27/28 – ATRIO**

<b>ARMADIO EMERGENZE</b>	<b>COLLOCAZIONE</b>
Armadio con equipaggiamento per gli operatori addestrati	25/27/28 + 0C017

**PADIGLIONE 29 - DERMATOLOGIA**

PE PAD. 21-25-27-28-29 – CAR/CHI/DER	SEZ. EQUIPAGGIAMENTO DI EMERGENZA, ACCESSI E VIE DI ESODO	REV. 3 /dicembre 2011	Pagina 10 di 19
--------------------------------------	---	-----------------------	-----------------

<b>N. / TIPO ESTINTORI</b>	<b>COLLOCAZIONE</b>	<b>N. / TIPO ESTINTORI</b>	<b>COLLOCAZIONE</b>
n. 2 polvere kg 6	029 + 0A002	polvere kg 6	029 + 0G002
automatico	029 + 0A004	polvere kg 6	029 + 0G004
n. 2 co2 kg 2	029 + 0A012	polvere kg 6	029 + 0G016
co2 kg 2	029 + 0A015	polvere kg 6	029 + 1A018
n. 3 co2 kg 2	029 + 0A016	co2 kg 2	029 + 1A019
n. 2 co2 kg 2	029 + 0A021	polvere kg 6	029 + 1A025
polvere kg 6	029 + 0B008	co2 kg 2	029 + 1A026
n. 2 co2 kg 2	029 + 0B009	co2 kg 2	029 + 1A028
automatico	029 + 0B014	polvere kg 6	029 + 1B023
polvere kg 6	029 + 0B023	n. 2 polvere kg 6	029 + 1B024
n. 2 automatici	029 + 0B029	polvere kg 6	029 + 1B033
automatico	029 + 0B033	polvere kg 6	029 + 1C012
automatico	029 + 0B037	polvere kg 6	029 + 1C014
automatico	029 + 0B040	polvere kg 6	029 + 1D024
polvere kg 6	029 + 0B046	polvere kg 6	029 + 1D026
n. 3 polvere kg 6	029 + 0C016	n. 4 polvere kg 6	029 + 1E005
n. 2 co2 kg 2	029 + 0D007	polvere kg 6	029 + 1E008
polvere kg 6	029 + 0D011	polvere kg 6	029 + 1E014
polvere kg 6	029 + 0E011	n. 2 polvere kg 6	029 + 1F006
automatico	029 + 0E019	n. 2 polvere kg 6	029 + 1F008
polvere kg 6	029 + 0E024	polvere kg 6	029 + 1G006
automatico	029 + 0E025	n. 2 polvere kg 6	029 + 1G019
automatico	029 + 0E027	polvere kg 6	029 + 2B005
n. 2 polvere kg 6	029 + 0E028	polvere kg 6	029 + 2D003
polvere kg 6	029 + 0F002	polvere kg 6	029 + 2G013
n. 4 polvere kg 6	029 + 0F016		

<b>PADIGLIONE 29 – TUTTI I PIANI</b>			
<b>N. IDRANTI/NASPI</b>	<b>COLLOCAZIONE</b>	<b>N. IDRANTI/NASPI</b>	<b>COLLOCAZIONE</b>
idrante uni 45	029 + 0B008	idrante uni 45	029 + 1B033
idrante uni 45	029 + 0B023	idrante uni 45	029 + 1C012
idrante uni 45	029 + 0B046	idrante uni 45	029 + 1C014
n. 2 idranti uni 45	029 + 0C016	idrante uni 45	029 + 1E009
idrante uni 45	029 + 0E023	idrante uni 45	029 + 1E014
idrante uni 45	029 + 0E024	idrante uni 45	029 + 1G006
n. 2 idranti uni 45	029 + 0E028	idrante uni 45	029 + 1G019
idrante uni 45	029 + 0F016	idrante uni 45	029 + 2B006
idrante uni 45	029 + 0G002	idrante uni 45	029 + 2B008
idrante uni 45	029 + 1B006	idrante uni 45	029 + 2B013
idrante uni 45	029 + 1B023		

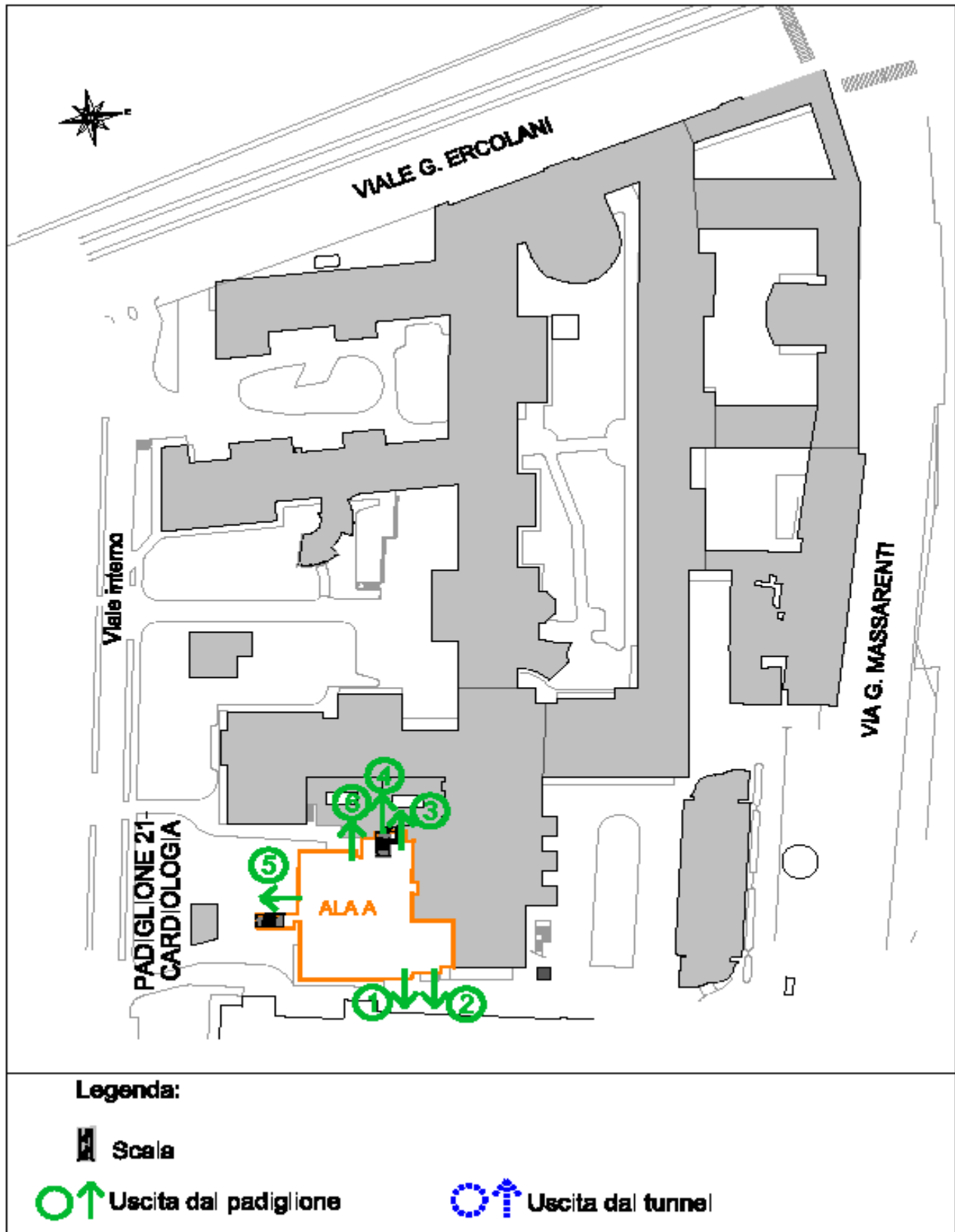
<b>ESTERNO</b>	
<b>N. MOTOPOMPE E/O IDRANTI SOPRASUOLO</b>	<b>COLLOCAZIONE</b>
attacco motopompa	Pad. 25/27/28 ala A esterno N
idrante uni 70	Pad. 25/27/28 ala A esterno N
attacco motopompa	Pad. 25/27/28 ala D esterno SW
attacco motopompa	Pad. 25/27/28 ala F esterno SE
idrante uni 70	Pad. 29 esterno lato N
attacco motopompa	Pad. 29 esterno lato N

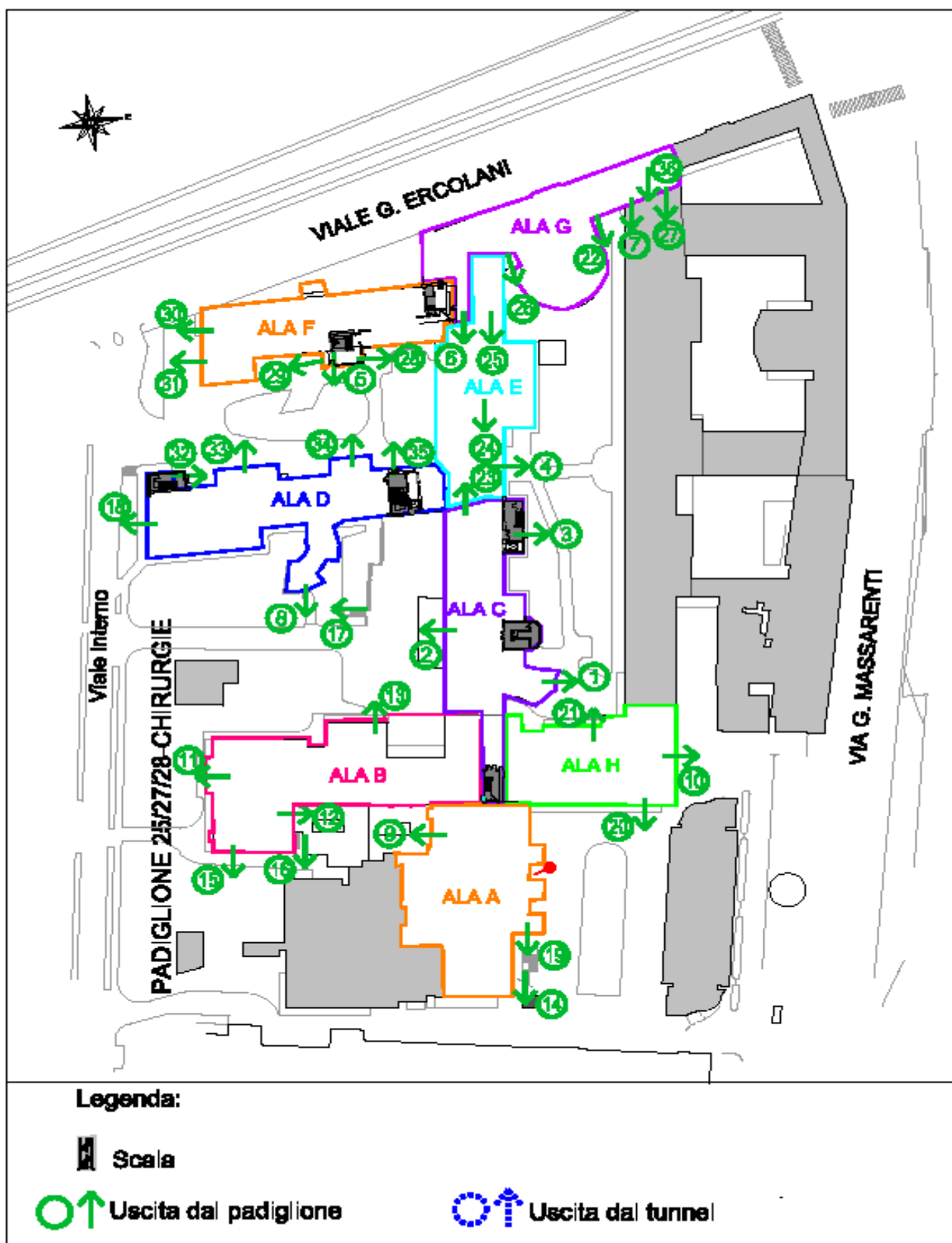
## ***Dotazioni per addetti alla gestione dell'emergenza***

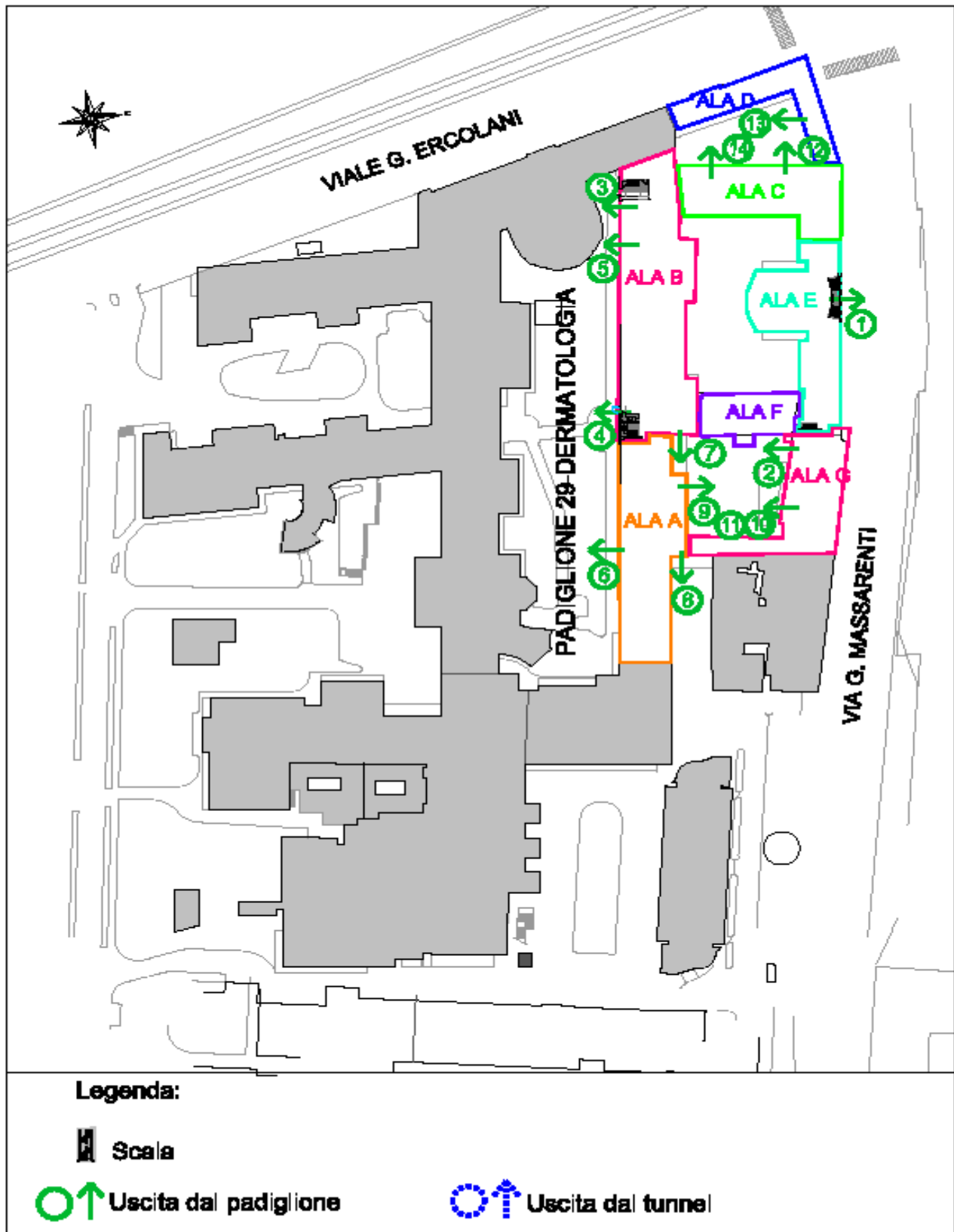
<b>ARMADIO EMERGENZE</b>	
<b>DISPOSITIVO</b>	<b>N.</b>
elmetto con schermo protettivo	2
guanti in crosta	2
stivaleto	1
giaccone anticalore	2
coperta antifiamma (180x120)	2
lampada port. con batterie sigillate sostituibili.	1
piccozzino con custodia	1

<b>AUTOMEZZO EMERGENZE</b>	
<b>DISPOSITIVO</b>	<b>N.</b>
autorespiratori	2
elmetto con schermo protettivo	2
guanti in crosta	2
paia stivali	2
giaccone anticalore	2
coperta antifiamma (180x120)	2
lampada portatile con batterie sigillate sostituibili.	1
piccozzino con custodia	1
megafono	1
cartelli e nastro	s.n.

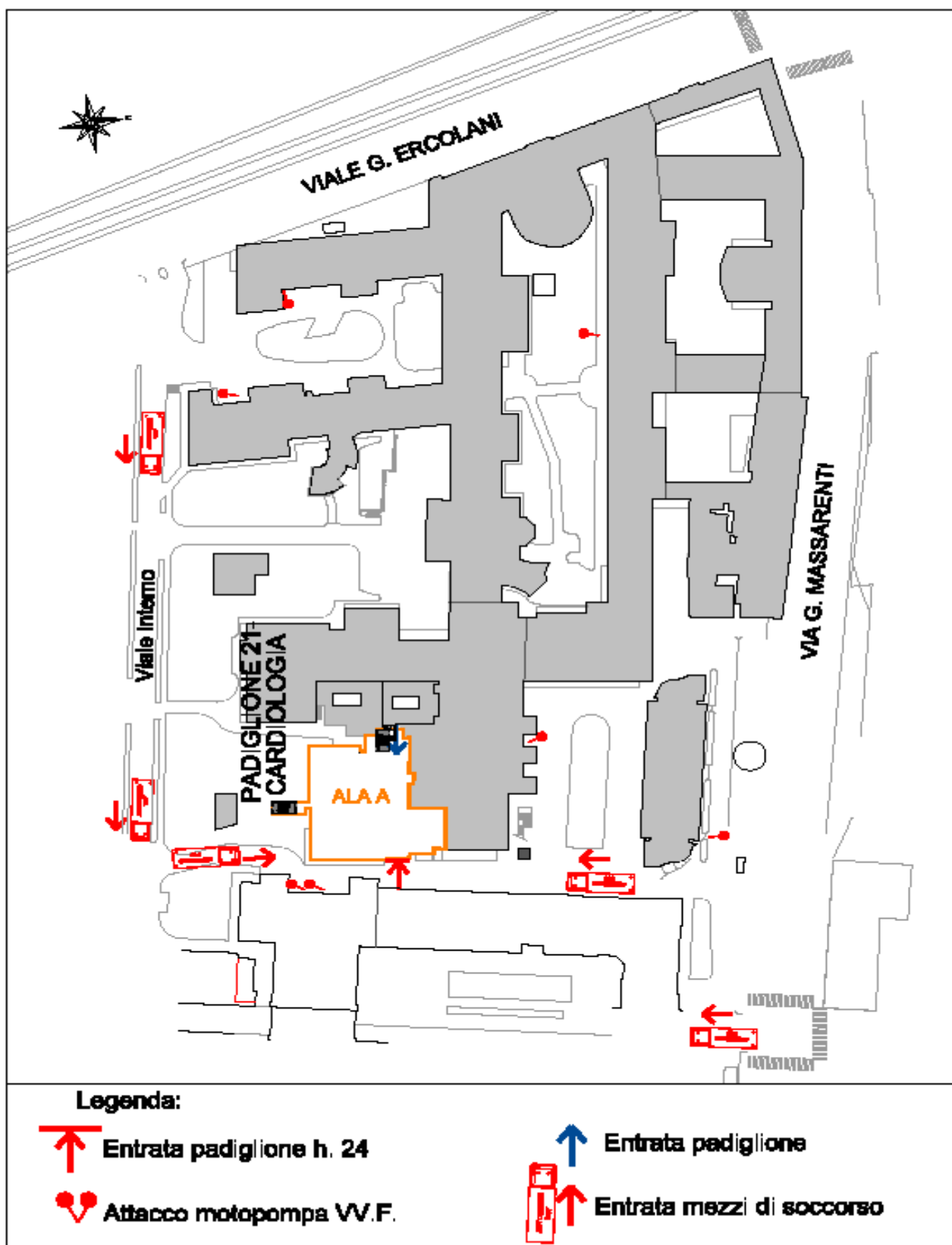
La segnaletica temporanea di emergenza è custodita tra le dotazioni dell'automezzo della squadra di emergenza.





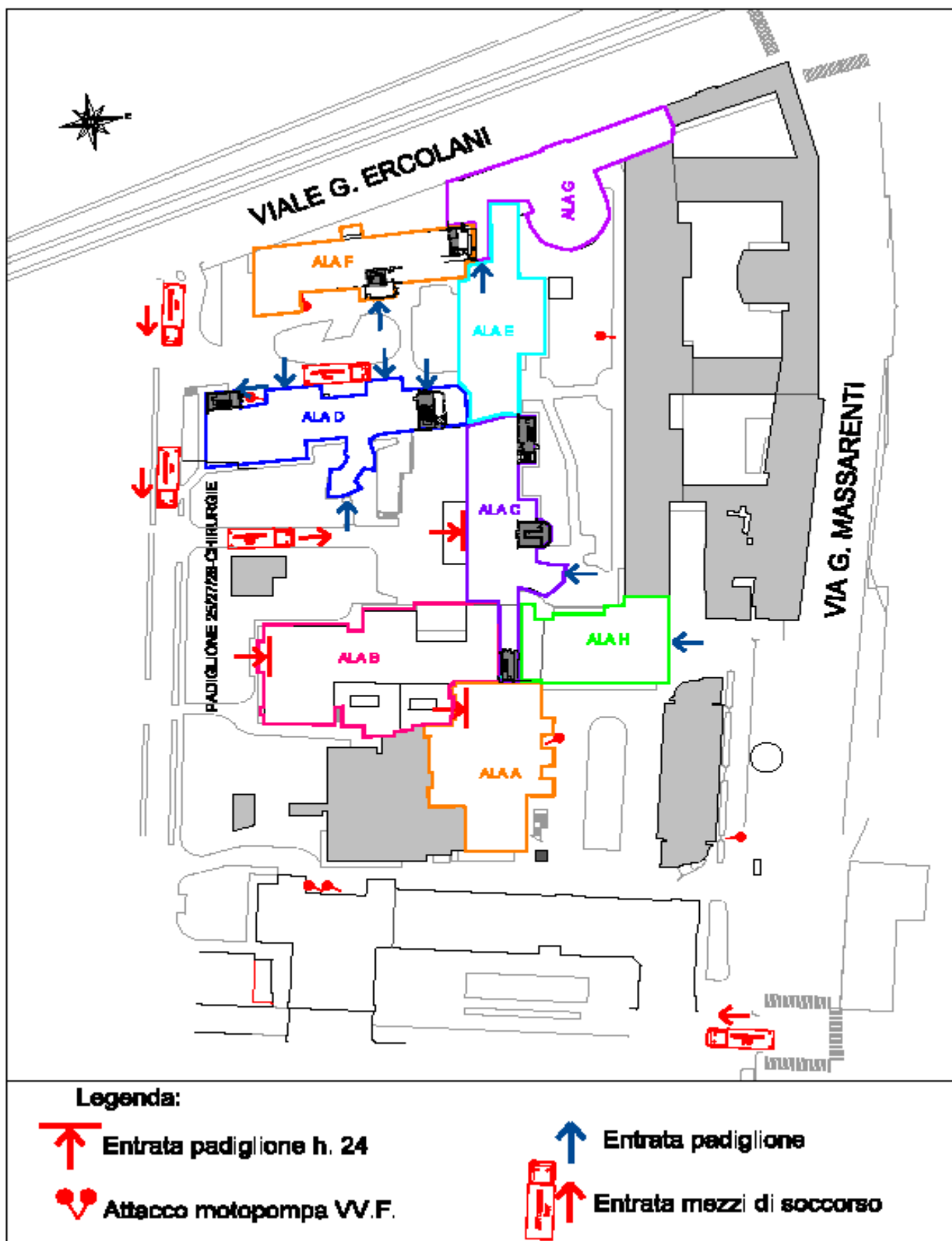


## Schema generale degli accessi al padiglione 21





**Schema generale degli accessi al padiglione 25-27-28**



## Schema generale degli accessi al padiglione 29

