

SERVIZIO SANITARIO REGIONALE
EMILIA-ROMAGNA
Azienda Ospedaliero - Universitaria di Bologna

Policlinico S. Orsola-Malpighi



ALMA MATER STUDIORUM
UNIVERSITÀ DI BOLOGNA

PADIGLIONE N. 23 POLO CARDIO TORACO VASCOLARE



PIANO PER EMERGENZA INCENDIO

SEZIONE EQUIPAGGIAMENTO DI EMERGENZA, ACCESSI E VIE DI ESODO 2017

Stato delle revisioni

| Rev. N. | SEZIONI REVISIONATE | MOTIVAZIONE DELLA REVISIONE | DATA |
|----------------|---|--|-------------|
| 3 | Documento interamente revisionato, scaturito dall'accorpamento della sezione "equipaggiamento di emergenza" con la sezione "accessi e vie di esodo" | Aggiornamento | 2012 |
| 4 | Documento interamente revisionato, a seguito della completa trasformazione dell'edificio preesistente | Aggiornamento | 2015 |
| 5 | Inserite informazioni nella sezione attrezzature per fronteggiare l'emergenza e la sezione aree di rispetto nei locali RM | Inserite informazioni di supporto per un eventuale intervento per emergenza incendio all'interna dei locali RM | 2017 |

Indice degli argomenti

| | |
|---|-----------|
| Stato delle revisioni..... | 2 |
| Attrezzature per fronteggiare l'emergenza | 7 |
| Dotazioni per addetti alla gestione dell'emergenza: automezzo emergenze..... | 10 |
| Aree di rispetto nei locali RM..... | 11 |
| Uscite dal padiglione | 12 |
| Schema generale degli accessi al padiglione | 13 |
| Vie di accesso al Policlinico | 14 |

Il fabbricato ubicato all'interno dell'area S.Orsola, è costruito in cemento armato e mattoni. L'edificio, in parte risalente al 1900, ha subito una completa trasformazione con la realizzazione della nuova costruzione che ha sostituito gran parte dell'esistente nel 2014, è composto di n. 8 piani compreso il piano interrato, seminterrato e terra.

| | |
|---|-----------|
| • Ala G – Uscita corpo storico su viale principale | 1 |
| • Ala G – Uscita corpo di collegamento est | 2 |
| • Ala E – Uscita nord lato est | 3 |
| • Ala E – Uscita est | 4 |
| • Ala B – Uscita rampa ambulanze sud-est | 5 |
| • Ala B – Uscita rampa ambulanze sud-ovest | 6 |
| • Ala E – Uscita ovest | 7 |
| • Ala E – Uscita nord lato ovest | 8 |
| • Ala G – Uscita corpo di collegamento ovest | 9 |
| • Ala G – Uscita corpo storico sud | 10 |
| • Ala G – Uscita corpo storico nord-ovest | 11 |
| • Ala C – Uscita interrato rampa est | 12 |
| • Ala A – Uscita interrato rampa ovest | 13 |

| PAD. 23 POLO CARDIO-TORACO-VASCOLARE | |
|---|--|
| Piano interrato | <ul style="list-style-type: none"> • Ala A – Scala centrale uscita 9, uscita 2 • Ala A – Scala sud-ovest uscita 6 • Ala A – Scala nord-ovest uscita 7, uscita 8 • Ala A – Uscita interrato rampa ovest 13 • Ala B - Scala sud-est uscita 5 • Ala B - Scala sud-ovest uscita 6 • Ala B – Scala centrale uscita 9, uscita 2 • Ala B – Uscita interrato rampa ovest 13 • Ala C - Scala centrale uscita 9, uscita 2 • Ala C - Scala nord-est uscita 3, uscita 4 • Ala C - Scala sud-est uscita 5 • Ala C – Uscita interrato rampa est 12 • Ala D – Scala centrale uscita 9, uscita 2 • Ala D - Scala nord-est uscita 3, uscita 4 • Ala D – Scala nord-ovest uscita 7, uscita 8 • Ala E – Scala nord-est uscita 3, uscita 4 • Ala E – Scala nord-ovest uscita 7, uscita 8 • Ala E – Uscita interrato rampa est 12 |

| PAD. 23 POLO CARDIO-TORACO-VASCOLARE | |
|---|---|
| Piano seminterrato | <ul style="list-style-type: none"> • Ala A – Scala centrale uscita 9, uscita 2 • Ala A – Scala sud-ovest uscita 6 • Ala A – Scala nord-ovest uscita 7, uscita 8 • Ala B - Scala sud-est uscita 5 • Ala B - Scala sud-ovest uscita 6 • Ala C - Scala centrale uscita 9, uscita 2 • Ala C - Scala nord-est uscita 3, uscita 4 • Ala C - Scala sud-est uscita 5 • Ala D – Scala centrale uscita 9, uscita 2 • Ala E – Scala nord-est uscita 3, uscita 4 • Ala E – Scala nord-ovest uscita 7, uscita 8 • Ala G – Scala uscita 1, uscita 2, uscita 9, uscita 10, uscita 11 |
| Piano terra | <ul style="list-style-type: none"> • Ala A - Uscita rampa ambulanze sud-ovest 6 • Ala A - Uscita ovest 7 • Ala A - Uscita corpo di collegamento ovest 9 • Ala B - Uscita rampa ambulanze sud-est 5 • Ala B - Uscita rampa ambulanze sud-ovest 6 • Ala C - Uscita corpo di collegamento est 2 • Ala C - Uscita est 4 • Ala C – Uscita rampa ambulanze sud-est 5 • Ala D – Uscita corpo di collegamento est 2 • Ala D – Uscita corpo di collegamento ovest 9 • Ala E – Uscita corpo di collegamento est 2 • Ala E – Uscita nord lato est 3 • Ala E – Uscita est 4 • Ala E – Uscita ovest 7 • Ala E – Uscita nord lato ovest 8 • Ala E - Uscita corpo di collegamento ovest 9 • Ala F - Uscita corpo di collegamento est 2 • Ala F - Uscita corpo di collegamento ovest 9 • Ala G – Uscita corpo storico su viale principale 1 • Ala G – Uscita corpo di collegamento est 2 • Ala G – Uscita corpo di collegamento ovest 9 • Ala G – Uscita corpo storico sud 10 • Ala G – Uscita corpo storico nord-ovest 11 |

| PAD. 23 POLO CARDIO-TORACO-VASCOLARE | |
|---|--|
| Piano primo | <ul style="list-style-type: none"> • Ala A – Scala centrale uscita 9, uscita 2 • Ala A – Scala sud-ovest uscita 6 • Ala A – Scala nord-ovest uscita 7, uscita 8 • Ala B - Scala sud-est uscita 5 • Ala B - Scala sud-ovest uscita 6 • Ala C - Scala centrale uscita 9, uscita 2 • Ala C - Scala nord-est uscita 3, uscita 4 • Ala C - Scala sud-est uscita 5 • Ala D – Scala centrale uscita 9, uscita 2 • Ala E – Scala nord-est uscita 3, uscita 4 • Ala E – Scala nord-ovest uscita 7, uscita 8 • Ala E – Scala centrale uscita 9, uscita 2 • Ala F – Scala centrale uscita 9, uscita 2 • Ala G – Scala centrale uscita 9, uscita 2 |
| Piano secondo, terzo, quarto | <ul style="list-style-type: none"> • Ala A – Scala centrale uscita 9, uscita 2 • Ala A – Scala sud-ovest uscita 6 • Ala A – Scala nord-ovest uscita 7, uscita 8 • Ala B - Scala sud-est uscita 5 • Ala B - Scala sud-ovest uscita 6 • Ala C - Scala centrale uscita 9, uscita 2 • Ala C - Scala nord-est uscita 3, uscita 4 • Ala C - Scala sud-est uscita 5 • Ala D – Scala centrale uscita 9, uscita 2 • Ala E – Scala nord-est uscita 3, uscita 4 • Ala E – Scala nord-ovest uscita 7, uscita 8 • Ala E – Scala centrale uscita 9, uscita 2 |
| Piano quinto | <ul style="list-style-type: none"> • Ala A – Scala sud-ovest uscita 6 • Ala A – Scala nord-ovest uscita 7, uscita 8 • Ala B - Scala sud-est uscita 5 • Ala B - Scala sud-ovest uscita 6 • Ala C - Scala nord-est uscita 3, uscita 4 • Ala C - Scala sud-est uscita 5 • Ala D – Scala sud-ovest uscita 6 • Ala D – Scala nord-ovest uscita 7, uscita 8 • Ala D - Scala nord-est uscita 3, uscita 4 • Ala D - Scala sud-est uscita 5 • Ala E – Scala nord-est uscita 3, uscita 4 • Ala E – Scala nord-ovest uscita 7, uscita 8 |

Attrezzature per fronteggiare l'emergenza

| POLO CARDIO TORACO VASCOLARE | | | |
|------------------------------|----------------------|--|---------------------|
| N. / TIPO ESTINTORI | COLLOCAZIONE | | N. / TIPO ESTINTORI |
| n.7 polvere kg 6 | 023-2A005 | | polvere kg 6 |
| polvere kg 6 | 023-2B001 | | polvere kg 6 |
| n.7 polvere kg 6 | 023-2B002 | | polvere kg 6 |
| polvere kg 6 | 023-2B009 | | CO2 kg 5 |
| n.21 polvere kg 6 | 023-2C001 | | n.2 polvere kg 6 |
| polvere kg 6 | 023-2D012 | | polvere kg 6 |
| n.2 polvere kg 6 | 023-2D017 | | n.18 polvere kg 6 |
| polvere kg 6 | 023-2E003 | | CO2 kg 5 |
| polvere kg 6 | 023-2E012 | | n.2 CO2 kg 5 |
| n.2 polvere kg 6 | 023-2E013 | | polvere kg 6 |
| CO2 kg 5 | 023-1 gr. continuità | | n.2 polvere kg 6 |
| n.4 polvere kg 6 | 023-1A001 | | n.5 polvere kg 6 |
| n.2 polvere kg 6 | 023-1A022 | | n.3 polvere kg 6 |
| n.5 polvere kg 6 | 023-1A033 | | polvere kg 6 |
| n.2 polvere kg 6 | 023-1B001 | | polvere kg 6 |
| CO2 kg 5 | 023-1B001 | | polvere kg 6 |
| polvere kg 6 | 023-1B005 | | polvere kg 6 |
| n.2 polvere kg 6 | 023-1B007 | | n.15 polvere kg 6 |
| polvere kg 6 | 023-1B009 | | CO2 kg 5 |
| n.4 polvere kg 6 | 023-1C008 | | polvere kg 6 |
| n.2 polvere kg 6 | 023-1C028 | | polvere kg 6 |
| polvere kg 6 | 023-1C046 | | polvere kg 6 |
| polvere kg 6 | 023-1C052 | | n.2 polvere kg 6 |
| polvere kg 6 | 023-1C053 | | CO2 kg 5 |
| polvere kg 6 | 023-1C056 | | polvere kg 6 |
| polvere kg 6 | 023-1C058 | | n.18 polvere kg 6 |
| polvere kg 6 | 023-1C060 | | CO2 kg 5 |
| polvere kg 6 | 023-1C066 | | polvere kg 6 |
| n.3 polvere kg 6 | 023-1D002 | | CO2 kg 5 |
| n.2 CO2 kg 5 | 023-1D002 | | n.2 polvere kg 6 |
| n.3 CO2 kg 5 | 023-1E001 | | CO2 kg 5 |
| n.8 polvere kg 6 | 023-1E001 | | n.7 polvere kg 6 |
| n.7 polvere kg 6 | 023-1E002 | | CO2 kg 5 |
| n.3 CO2 kg 5 | 023-1E008 | | polvere kg 6 |
| polvere kg 6 | 023-1E009 | | polvere kg 6 |
| polvere kg 6 | 023-1E012 | | polvere kg 6 |
| n.3 CO2 kg 5 | 023-1 rampa | | polvere kg 6 |
| n.9 polvere kg 6 | 023+0A020 | | polvere kg 6 |
| n.2 CO2 kg 5 | 023+0A020 | | n.14 polvere kg 6 |
| polvere kg 6 | 023+0A021 | | n.2 polvere kg 6 |
| CO2 kg 5 | 023+0A034 | | CO2 kg 5 |
| n.8 polvere kg 6 | 023+0A043 | | polvere kg 6 |
| CO2 kg 5 | 023+0A043 | | polvere kg 6 |
| n.2 polvere kg 6 | 023+0B006 | | polvere kg 6 |
| CO2 kg 5 | 023+0B006 | | polvere kg 6 |
| n.3 polvere kg 6 | 023+0B011 | | polvere kg 6 |
| n.19 polvere kg 6 | 023+0C026 | | n.16 polvere kg 6 |
| n.2 CO2 kg 5 | 023+0C026 | | n.2 CO2 kg 5 |
| polvere kg 6 | 023+0D001 | | polvere kg 6 |
| polvere kg 6 | 023+0D002 | | n.2 polvere kg 6 |
| polvere kg 6 | 023+0D004 | | polvere kg 6 |
| polvere kg 6 | 023+0E009 | | polvere kg 6 |
| n.3 polvere kg 6 | 023+0E019 | | n.8 polvere kg 6 |
| polvere kg 6 | 023+0E020 | | CO2 kg 5 |
| n.3 polvere kg 6 | 023+0E034 | | CO2 kg 5 |
| polvere kg 6 | 023+0E039 | | n.10 polvere kg 6 |
| polvere kg 6 | 023+0F003 | | polvere kg 6 |
| CO2 kg 5 | 023+0F004 | | n.2 polvere kg 6 |

| POLO CARDIO TORACO VASCOLARE | | | | |
|------------------------------|--------------|--|---------------------|--------------|
| N. / TIPO ESTINTORI | COLLOCAZIONE | | N. / TIPO ESTINTORI | COLLOCAZIONE |
| n.3 polvere kg 6 | 023+0F004 | | polvere kg 6 | 023+4B013 |
| polvere kg 6 | 023+0G001 | | n.2 polvere kg 6 | 023+4C001 |
| n.2 polvere kg 6 | 023+0G007 | | n.5 polvere kg 6 | 023+4C002 |
| polvere kg 6 | 023+0G016 | | n.5 polvere kg 6 | 023+4C014 |
| polvere kg 6 | 023+1A003 | | n.2 polvere kg 6 | 023+4D001 |
| polvere kg 6 | 023+1A009 | | n.2 CO2 kg 5 | 023+4D001 |
| polvere kg 6 | 023+1A014 | | n.2 polvere kg 6 | 023+4E006 |
| polvere kg 6 | 023+1A017 | | polvere kg 6 | 023+4E023 |
| polvere kg 6 | 023+1A022 | | n.7 polvere kg 6 | 023+4E038 |
| polvere kg 6 | 023+1A029 | | CO2 kg 5 | 023+4E038 |
| polvere kg 6 | 023+1A030 | | CO2 kg 5 | 023+5B003 |
| polvere kg 6 | 023+1A034 | | n.2 polvere kg 6 | 023+5B003 |
| polvere kg 6 | 023+1A036 | | n.8 CO2 kg 5 | 023+5B004 |
| polvere kg 6 | 023+1A038 | | n.22 polvere kg 6 | 023+5B004 |
| polvere kg 6 | 023+1A040 | | CO2 kg 5 | 023+5E001 |
| polvere kg 6 | 023+1A044 | | polvere kg 6 | 023+5E001 |
| CO2 kg 5 | 023+1A046 | | polvere kg 6 | 023+5E008 |
| n.3 polvere kg 6 | 023+1A046 | | CO2 kg 5 | 023+5E008 |
| polvere kg 6 | 023+1A049 | | | |

| | | | | |
|------------------------------------|-----------|--|----------------------------|-----------|
| n.2 polvere kg 6 amagnetici | 023-1C042 | | CO2 kg 5 amagnetico | 023-1C042 |
|------------------------------------|-----------|--|----------------------------|-----------|



esempi per identificare gli estintori amagnetici

| POLO CARDIO TORACO VASCOLARE | | | | |
|------------------------------|---------------------|--|------------------|---------------------|
| N. IDRANTI/NASPI | COLLOCAZIONE | | N. IDRANTI/NASPI | COLLOCAZIONE |
| 023-2A001 | n. 4 idranti uni 45 | | 023+3A035 | n. 3 idranti uni 45 |
| 023-2C001 | n. 3 idranti uni 45 | | 023+3C042 | n. 3 idranti uni 45 |
| 023-2C002 | idrante uni 45 | | 023+3D001 | n. 3 idranti uni 45 |
| 023-1A002 | idrante uni 45 | | 023+3E025 | idrante uni 45 |
| 023-1A032 | n. 3 idranti uni 45 | | 023+3E031 | idrante uni 45 |
| 023-1C001 | idrante uni 45 | | 023+3E041 | idrante uni 45 |
| 023-1C007 | idrante uni 45 | | 023+4A041 | n. 4 idranti uni 45 |
| 023-1C064 | idrante uni 45 | | 023+4C001 | idrante uni 45 |
| 023-1C065 | idrante uni 45 | | 023+4D001 | n. 3 idranti uni 45 |
| 023-1E001 | n. 2 idranti uni 45 | | 023+4E023 | idrante uni 45 |
| 023-1E008 | n. 2 idranti uni 45 | | 023+4E027 | idrante uni 45 |
| 023+0A031 | idrante uni 45 | | 023+4E032 | idrante uni 45 |
| 023+0A033 | idrante uni 45 | | 023+5E001 | n. 7 idranti uni 45 |
| 023+0A043 | n. 2 idranti uni 45 | | 023+2E043 | idrante uni 45 |
| 023+0B011 | idrante uni 45 | | 023+2E044 | idrante uni 45 |
| 023+0C014 | idrante uni 45 | | 023+2E045 | idrante uni 45 |
| 023+0C042 | n. 2 idranti uni 45 | | 023+3A035 | n. 3 idranti uni 45 |
| 023+0D001 | n. 3 idranti uni 45 | | 023+3C042 | n. 3 idranti uni 45 |
| 023+0E033 | n. 2 idranti uni 45 | | 023+3D001 | n. 3 idranti uni 45 |
| 023+0E039 | idrante uni 45 | | 023+3E025 | idrante uni 45 |
| 023+0F003 | idrante uni 45 | | 023+3E031 | idrante uni 45 |
| 023+0G006 | idrante uni 45 | | 023+3E041 | idrante uni 45 |

| POLO CARDIO TORACO VASCOLARE | | | |
|------------------------------|---------------------|------------------|---------------------|
| N. IDRANTI/NASPI | COLLOCAZIONE | N. IDRANTI/NASPI | COLLOCAZIONE |
| 023+0G007 | n. 2 idranti uni 45 | 023+4A041 | n. 4 idranti uni 45 |
| 023+1A034 | n. 2 idranti uni 45 | 023+4C001 | idrante uni 45 |
| 023+1C024 | n. 4 idranti uni 45 | 023+4D001 | n. 3 idranti uni 45 |
| 023+1D001 | n. 3 idranti uni 45 | 023+4E023 | idrante uni 45 |
| 023+2E043 | idrante uni 45 | 023+4E027 | idrante uni 45 |
| 023+2E044 | idrante uni 45 | 023+4E032 | idrante uni 45 |
| 023+2E045 | idrante uni 45 | 023+5E001 | n. 7 idranti uni 45 |

| ESTERNO | | | |
|-------------------------------------|---------------------|-------------------------------------|------------------------|
| N. MOTOPOMPE E/O IDRANTI SOPRASUOLO | COLLOCAZIONE | N. MOTOPOMPE E/O IDRANTI SOPRASUOLO | COLLOCAZIONE |
| esterno +0 lato N | n. 2 idranti uni 70 | esterno +0 lato E | n.3 attacchi motopompa |
| esterno +0 lato S | n. 2 idranti uni 70 | esterno +0 lato S | n.1 attacco motopompa |
| esterno -1 lato E | idrante uni 70 | esterno +0 viale interno | n.1 attacco motopompa |
| esterno -1 lato O | idrante uni 70 | esterno +0 viale interno | idrante uni 70 |

| POLO CARDIO TORACO VASCOLARE | |
|--|--------------|
| ARMADIO EMERGENZE | COLLOCAZIONE |
| Armadio tipo 2 con equipaggiamento per gli operatori addestrati | 023-2B009 |
| Armadio tipo 2 con equipaggiamento per gli operatori addestrati | 023-1B009 |
| Armadio tipo 1 con equipaggiamento per gli operatori addestrati | 023+0G016 |
| Armadio tipo 2 con equipaggiamento per gli operatori addestrati | 023+0B003 |
| Armadio tipo 2 con equipaggiamento per gli operatori addestrati | 023+1B013 |
| Armadio tipo 2 con equipaggiamento per gli operatori addestrati | 023+2B008 |
| Armadio tipo 2 con equipaggiamento per gli operatori addestrati | 023+3B003 |
| Armadio tipo 2 con equipaggiamento per gli operatori addestrati | 023+4B011 |
| Armadio tipo 2 con equipaggiamento per gli operatori addestrati | 023+5B004 |

| ARMADIO EMERGENZE DI TIPO 1 | |
|--|----|
| DISPOSITIVO | N. |
| elmetto con schermo protettivo | 2 |
| guanti in crosta | 2 |
| paia di stivali | 1 |
| giaccone anticalore | 2 |
| coperta antifiamma (180x120) | 2 |
| lampada portatile con batterie sigillate sostituibili. | 1 |
| piccozzino con custodia | 1 |

| ARMADIO EMERGENZE DI TIPO 2 | |
|--|----|
| DISPOSITIVO | N. |
| elmetto con schermo protettivo | 1 |
| guanti in crosta | 1 |
| paia di stivali | 1 |
| giaccone anticalore | 1 |
| coperta antifiamma (180x120) | 1 |
| lampada portatile con batterie sigillate sostituibili. | 1 |
| | |

Dotazioni per addetti alla gestione dell'emergenza: automezzo emergenze

| DISPOSITIVO | N. |
|--|-----------|
| autorespiratori | 2 |
| elmetto con schermo protettivo | 2 |
| guanti in crosta | 2 |
| paia stivali | 2 |
| giaccone anticalore | 2 |
| coperta antifiamma (180x120) | 2 |
| lampada portatile con batterie sigillate sostituibili. | 1 |
| piccozzino con custodia | 1 |
| megafono | 1 |
| cartelli e nastro | s.n. |

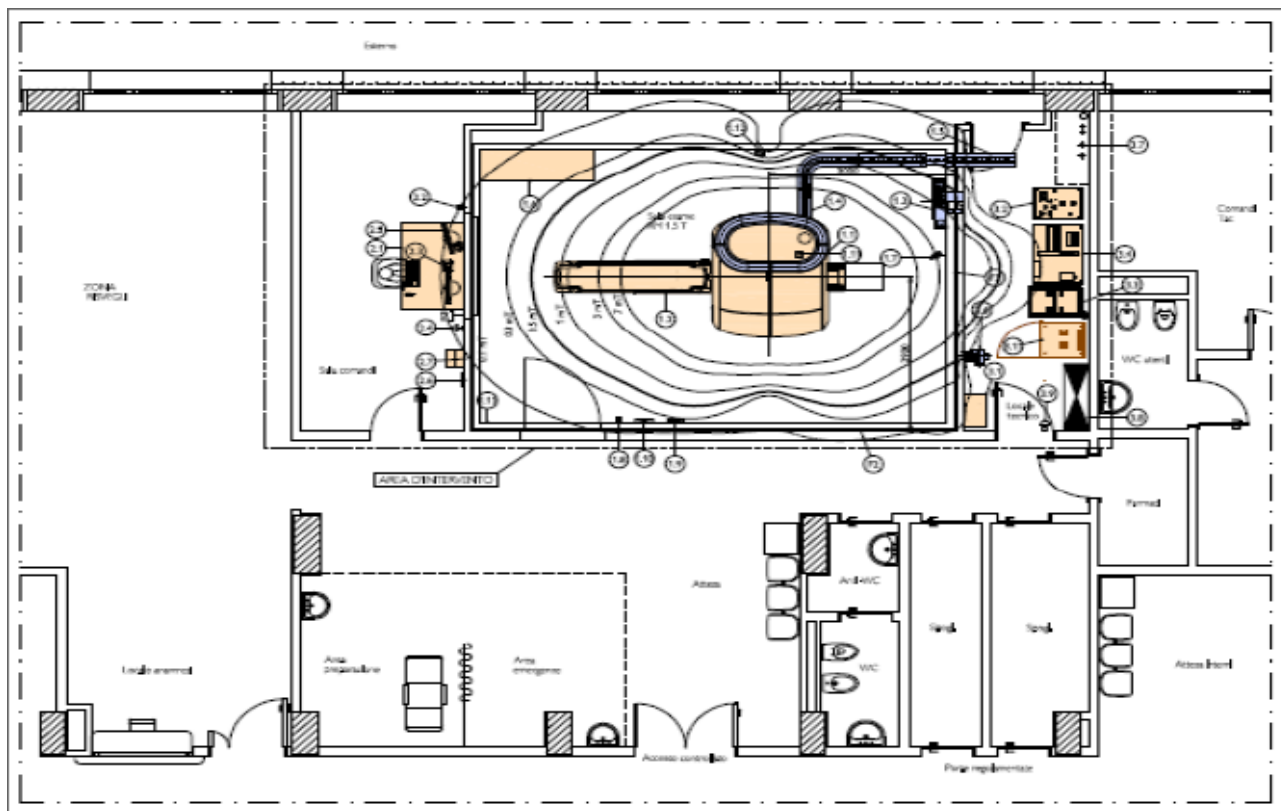
La segnaletica temporanea di emergenza è custodita tra le dotazioni dell'automezzo della squadra di emergenza.

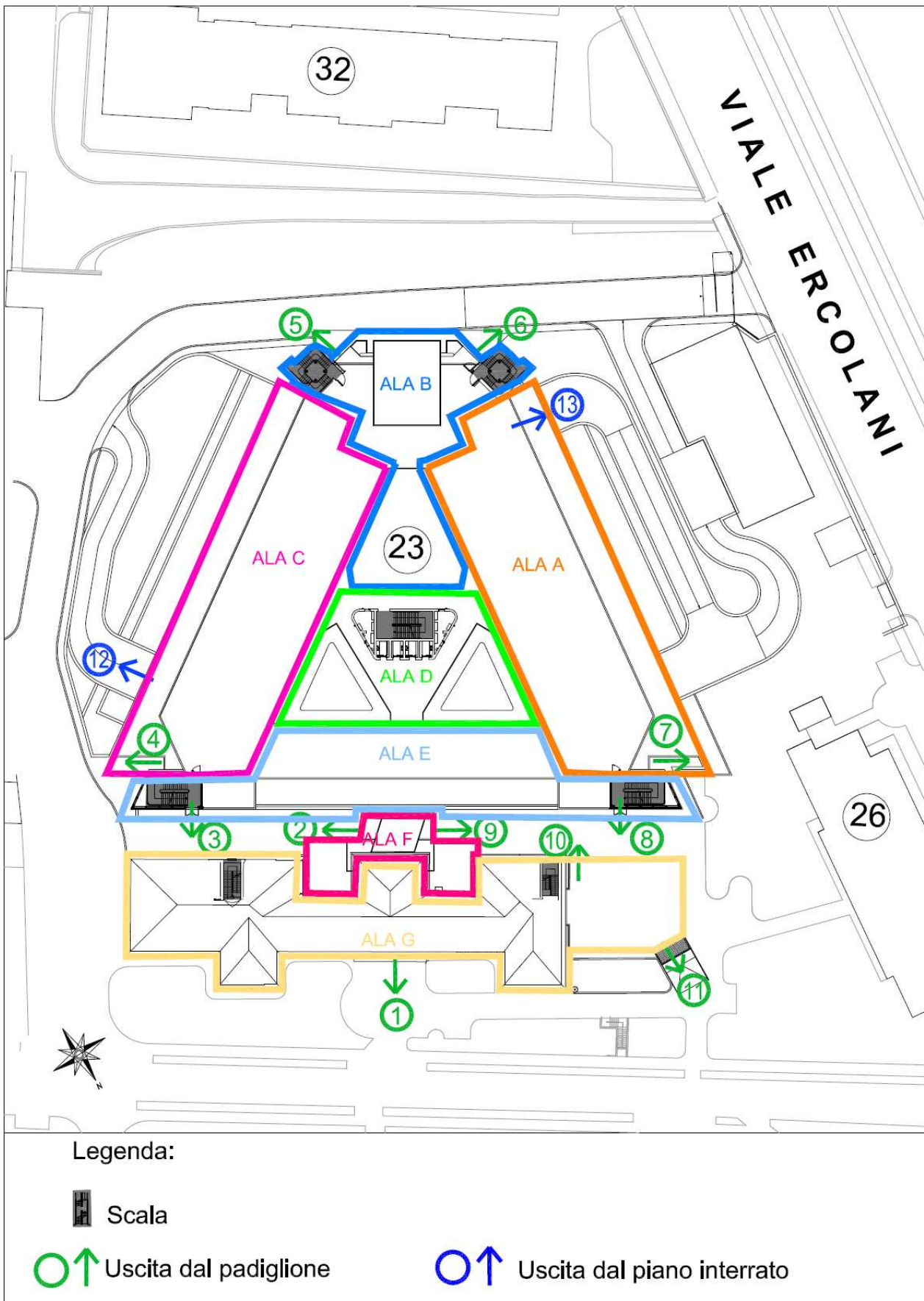
Aree di rispetto nei locali RM

Non devono essere portati **"materiali ferro magneti"** all'interno della zona **ad accesso controllato**.

La sala magnete fa parte della **zona ad accesso controllato** (zona in cui il campo disperso di induzione magnetica è pari o superiore a 0,5 mT), nella sale RM del pad. 23, la linea isomagnetica del campo statico di induzione magnetica relativa al valore di 0,5 mT, è ampiamente all'interno della sala diagnostica, tale zona è **segnalata con linea sul pavimento di colore blu**, (in grassetto nella planimetria che segue). All'interno della zona ad accesso controllato è stata individuata un'area ad alto campo, **segnalata da nastro adesivo di colore rosso applicato sul pavimento** (iscritta a quella in grassetto, nella planimetria che segue), che presenta valori del campo statico di induzione magnetica compresi fra 200 mT ed il campo massimo generato dall'apparecchiatura RM. Le stanze adiacenti sono **zone di rispetto** con valori di campo disperso di induzione magnetica compresi tra 0.1 e 0.5 mT (1 - 5 Gauss).

In queste aree è quindi indispensabile usare solo gli appositi estintori amagnetici.





Schema generale degli accessi al padiglione

